

Planner eTwinnera

2023/2024



Wydawnictwo
FRSE

Planer
eTwinnera
2023/2024



Wydawnictwo
FRSE

Planer eTwinnera 2023/2024

Koncepcja publikacji Teksty	Dominika Tokarz Platforma eTwinning, Monika Regulska, Dominika Tokarz
Redakcja językowa Korekta Redaktor prowadząca	Barbara Jędraszko Maryla Błońska EkoStówko Barbara Jędraszko
Projekt graficzny Projekt okładki i skład Współpraca Wybrane elementy graficzne Druk	Mariusz Skarbek Mariusz Skarbek Grzegorz Dębowski, Barbara Jędraszko, Artur Ładno Shutterstock Top Druk Łomża
Wydawca	Fundacja Rozwoju Systemu Edukacji Narodowa Agencja Programu Erasmus+ i Europejskiego Korpusu Solidarności Al. Jerozolimskie 142a, 02-305 Warszawa  www.frse.org.pl kontakt@frse.org.pl  www.etwinning.pl

© Fundacja Rozwoju Systemu Edukacji, Warszawa 2023

ISBN 978-83-67587-09-9

eTwinning to inicjatywa Unii Europejskiej finansowana przez Erasmus+, europejski program na rzecz edukacji, szkoleń, młodzieży i sportu. Niniejsza publikacja została przygotowana przy wsparciu Komisji Europejskiej, jednak odzwierciedla jedynie poglądy autorów, a Komisja nie ponosi odpowiedzialności za żadne zawarte w niej informacje.

Publikacja bezpłatna

Czasopisma i portale Wydawnictwa FRSE:

[języki:obce]
w szkole

europa
DLA AKTYWNYCH

eurodesk
Polska

EUROPEJSKI
PORTAL MŁODZIEŻOWY

Więcej publikacji Wydawnictwa FRSE:  www.czytelnia.frse.org.pl



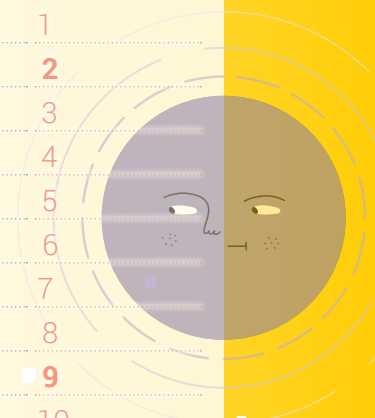
2023/2024

Wrzesień	Październik	Listopad	Grudzień	Styczeń
1	1	1	1	1
2	2	2	2	2
3	3	3	3	3
4	4	4	4	4
5	5	5	5	5
6	6	6	6	6
7	7	7	7	7
8	8	8	8	8
9	9	9	9	9
10	10	10	10	10
11	11	11	11	11
12	12	12	12	12
13	13	13	13	13
14	14	14	14	14
15	15	15	15	15
16	16	16	16	16
17	17	17	17	17
18	18	18	18	18
19	19	19	19	19
20	20	20	20	20
21	21	21	21	21
22	22	22	22	22
23	23	23	23	23
24	24	24	24	24
25	25	25	25	25
26	26	26	26	26
27	27	27	27	27
28	28	28	28	28
29	29	29	29	29
30	30	30	30	30
	31		31	31



2024

Luty	Marzec	Kwiecień	Maj	Czerwiec
1	1	1	1	1
2	2	2	2	2
3	3	3	3	3
4	4	4	4	4
5	5	5	5	5
6	6	6	6	6
7	7	7	7	7
8	8	8	8	8
9	9	9	9	9
10	10	10	10	10
11	11	11	11	11
12	12	12	12	12
13	13	13	13	13
14	14	14	14	14
15	15	15	15	15
16	16	16	16	16
17	17	17	17	17
18	18	18	18	18
19	19	19	19	19
20	20	20	20	20
21	21	21	21	21
22	22	22	22	22
23	23	23	23	23
24	24	24	24	24
25	25	25	25	25
26	26	26	26	26
27	27	27	27	27
28	28	28	28	28
29	29	29	29	29
	30	30	30	30
	31	31	31	



eTwinning: europejska społeczność szkolna

Informacje ogólne o programie

eTwinning zainaugurowano w 2005 roku jako główną akcję inicjatywy eLearning uruchomionej przez Komisję Europejską, a od 2014 roku powiązano go z **Erasmusem+**, unijnym programem na rzecz edukacji, szkoleń, młodzieży i sportu.

Nieprzerwanie od początku swojego istnienia eTwinning zajmuje się promocją **międzynarodowej współpracy szkół** polegającej zwłaszcza na prowadzeniu projektów edukacyjnych z wykorzystaniem technologii informacyjno-komunikacyjnych oraz na wymianie dobrych praktyk w pracy dydaktycznej. Ponadto daje on nauczycielom **możliwość doskonalenia zawodowego** dzięki zapewnianiu bezpłatnego dostępu do różnorodnych metod rozwijania umiejętności i kompetencji. Szkoły i dydaktycy otrzymują też dostęp do niezbędnych usług i narzędzi. Najważniejszym z nich jest **Europejska Platforma Edukacji Szkolnej** (European School Education Platform), utworzona w maju 2022 roku w wyniku połączenia **platformy eTwinning** i siostrzanej witryny **School Education Gateway**. Nowa zintegrowana platforma jest przeznaczona głównie dla członków społeczności eTwinningu, dostęp do niej jest jednak powszechny. Użytkownicy mogą po zalogowaniu korzystać z usług znanych im już z wcześniej funkcjonujących stron, w tym z kluczowych w pracy projektowej **TwinSpaces**, czyli tzw. **wirtualnych klas**, jednak w ich nowej odsłonie.

Z biegiem lat eTwinning rozwinął się w dynamiczną, kreatywną i wspierającą społeczność funkcjonującą w ponad 40 krajach w Europie i poza nią. W ramach programu działają **Centralne Biuro eTwinning** (Central Support Organisation), a w każdym z państw uczestniczących – **Krajowe Biuro** (National Support Organisation) oraz sieć osób, które służą profesjonalną pomocą w prowadzeniu działań w społeczności, w tym **ambasadorzy eTwinning**.



Tu znajdziesz eTwinning
na Europejskiej Platformie Edukacji Szkolnej.

Właściwa strona jest też dostępna pod adresem **etwinning.net**.

Struktura programu

Centralnym Biurem eTwinning kieruje European Schoolnet, partnerstwo 34 europejskich ministerstw edukacji, prowadzące działania na rzecz szkół, nauczycieli i uczniów z Europy w zakresie rozwijania możliwości uczenia się.

Kraje uczestniczące w programie:
Albania, Armenia, Austria, Azerbejdżan, Belgia, Bośnia i Hercegowina, Bułgaria, Chorwacja, Cypr, Czarnogóra, Czechy, Dania, Estonia, Finlandia, Francja, Grecja, Gruzja, Hiszpania, Holandia, Irlandia, Islandia, Jordania, Liban, Liechtenstein, Litwa, Luksemburg, Łotwa, Macedonia Północna, Malta, Mołdawia, Niemcy, Norwegia, Polska, Portugalia, Rumunia, Serbia, Słowacja, Słowenia, Szwecja, Tunezja, Turcja, Ukraina, Węgry i Włochy.

Krajowe Biuro eTwinning w Polsce działa na zlecenie **Komisji Europejskiej** oraz **Ministerstwa Edukacji i Nauki** w ramach **Fundacji Rozwoju Systemu Edukacji – Narodowej Agencji Programu Erasmus+ i Europejskiego Korpusu Solidarności na lata 2021–2027**. Odpowiada ono za koordynację, rozwój i promocję programu oraz za monitorowanie działań edukacyjnych podejmowanych w jego ramach w Polsce. Jego działalność skupia się przede wszystkim na:

- wspomaganie funkcjonowania szkół w społeczności eTwinning;
- weryfikacji jakości projektów realizowanych w programie pod kątem ich zawartości merytorycznej i podejścia pedagogicznego oraz zgodności z zasadami nauczania w Polsce i w Europie;
- organizowaniu konferencji informacyjnych, warsztatów szkoleniowych oraz kursów internetowych;
- upowszechnianiu dobrych praktyk w zakresie realizacji projektów eTwinning.

Ważnym elementem funkcjonowania Krajowego Biura eTwinning w Polsce jest organizowanie ogólnopolskiego konkursu „**Nasz projekt eTwinning**”, którego celem jest wyłanianie i promowanie jako przykładów dobrych praktyk najbardziej interesujących przedsięwzięć edukacyjnych realizowanych w ramach programu. Ponadto biuro w Polsce prowadzi krajowy portal www.etwinning.pl oraz profile programu w mediach społecznościowych, a także świadczy usługi helpdesk.

Realizacja misji tego biura opiera się także na regularnej współpracy m.in. z **Komisją Europejską, Ministerstwem Edukacji i Nauki, SCIENTIX: The Community for Science Education in Europe** oraz z **British Council**.

Przedstawiciele programu

W swoich pracach eTwinning polega w dużej mierze na wsparciu sieci ekspertów, zaangażowanych w działania społeczności i promujących je w różnych środowiskach sektora edukacji. Są wśród nich:

ambasadorzy eTwinning – najbardziej doświadczeni eTwinerzy, których rola polega na:

- dostarczaniu środowisku edukacyjnemu informacji o eTwinningu oraz wspieraniu nauczycieli zainteresowanych uczestnictwem w programie;
- promowaniu eTwinningu w swoim regionie dzięki udziałowi w konferencjach, warsztatach i spotkaniach na mniejszą skalę;
- prezentowaniu dobrych praktyk;
- rozpowszechnianiu publikacji i innych materiałów związanych z eTwinningiem;
- wspomaganie promocyjno-szkoleniowych aktywności Krajowego Biura eTwinning w Polsce, zwłaszcza w roli ekspertów lub trenerów w danej dziedzinie, na poziomie krajowym i europejskim;
- opiece mentorskiej nad nauczycielami zaangażowanymi w realizację projektów eTwinning;

pracownicy kuratoriów oświaty – których zadaniem jest:

- promowanie eTwinningu w danym regionie;
- utrzymywanie kontaktów ze szkołami chętnymi do udziału w programie;
- organizowanie konferencji i warsztatów szkoleniowych;

trenerzy – prowadzący zdalnie kursy „Jak uczestniczyć w programie eTwinning?”, „Jak zrealizować dobry projekt eTwinning?” oraz kursy tygodniowe, mający za zadanie:

- realizować program kursów;
- merytorycznie i technicznie wspierać kursantów w realizacji zadań szkoleniowych;
- tworzyć grupy wsparcia służące uczestnikom kursów do wymiany doświadczeń.

Ambasadorzy eTwinning

to trzon społeczności oraz gwarancja sukcesu programu w każdym z krajów uczestniczących.

Wspierają innych eTwinerów w kwestiach dydaktycznych i technicznych, oferują szkolenia stacjonarne i zdalne oraz służą swoim doświadczeniem, umiejętnościami i wiedzą na temat eTwinningu.

Są bardzo zaangażowani, aktywni i blisko ze sobą współpracują. Wymieniają się dobrymi praktykami, uczą się od siebie nawzajem oraz wspólnie rozwijają swoje umiejętności, by służyć pomocą i radą pozostałym eTwinerom oraz instytucjom i osobom zainteresowanym przystąpieniem do programu.

Aby skontaktować się z ambasadorem ze swojego województwa, skorzystaj z wyszukiwarki użytkowników lub przejrzyj listę przedstawicieli programu na stronie www.etwinning.pl.

Jesteś doświadczonym eTwinerem i chcesz zostać ambasadorem eTwinning?

Fundacja Rozwoju Systemu Edukacji prowadzi otwarty nabór kandydatów na ambasadorków, którzy następnie w ramach współpracy z biurem programu w Polsce:

- przygotowują i prowadzą warsztaty: „Dołącz do eTwinning”, „Założ projekt eTwinning” oraz „Narzędzia informatyczne z eTwinning”;
- organizują warsztaty i sesje szkoleniowe podczas wydarzeń na poziomie krajowym i międzynarodowym;
- prowadzą wykłady specjalistyczne na temat programu podczas wydarzeń w Polsce;
- sprawują opiekę mentorską nad uczestnikami seminarium „Mój pierwszy projekt z ambasadorem eTwinning” na szczeblu krajowym lub międzynarodowym;
- moderują grupy tematyczne na platformie eTwinning;
- opracowują materiały specjalistyczne, np. artykuły i scenariusze aktywności.

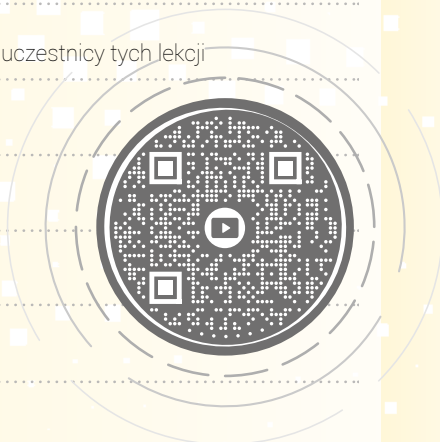
Dla ambasadorków przewidziano szkolenia wprowadzające w tajniki ich roli i jeszcze mocniej konsolidujące tę społeczność. Warto być jej członkiem, gdyż daje to możliwość współpracy m.in. w ramach grupy ambasadorków na platformie, podczas warsztatów doskonalenia zawodowego oraz szkoleń krajowych i europejskich. Więcej informacji znajduje się na stronie www.etwinning.pl, w sekcji „Przedstawiciele”.

Klasa patronacka eTwinning

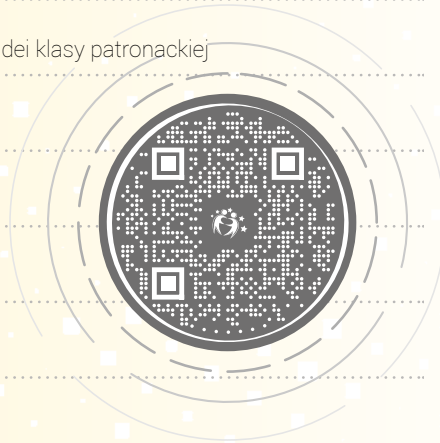
Ta wyjątkowa innowacja została opracowana i po raz pierwszy wprowadzona w VIII Liceum Ogólnokształcącym im. Komisji Edukacji Narodowej w Gdańsku z inicjatywy Tadeusza Chądzińskiego, dyrektora tej szkoły, oraz Łukasza Kamińskiego, nauczyciela języka angielskiego i ambasadora programu. W placówce tej prowadzenie projektów eTwinning stało się odrębnym przedmiotem w programie nauczania, a ocena z niego widnieje na świadectwie.

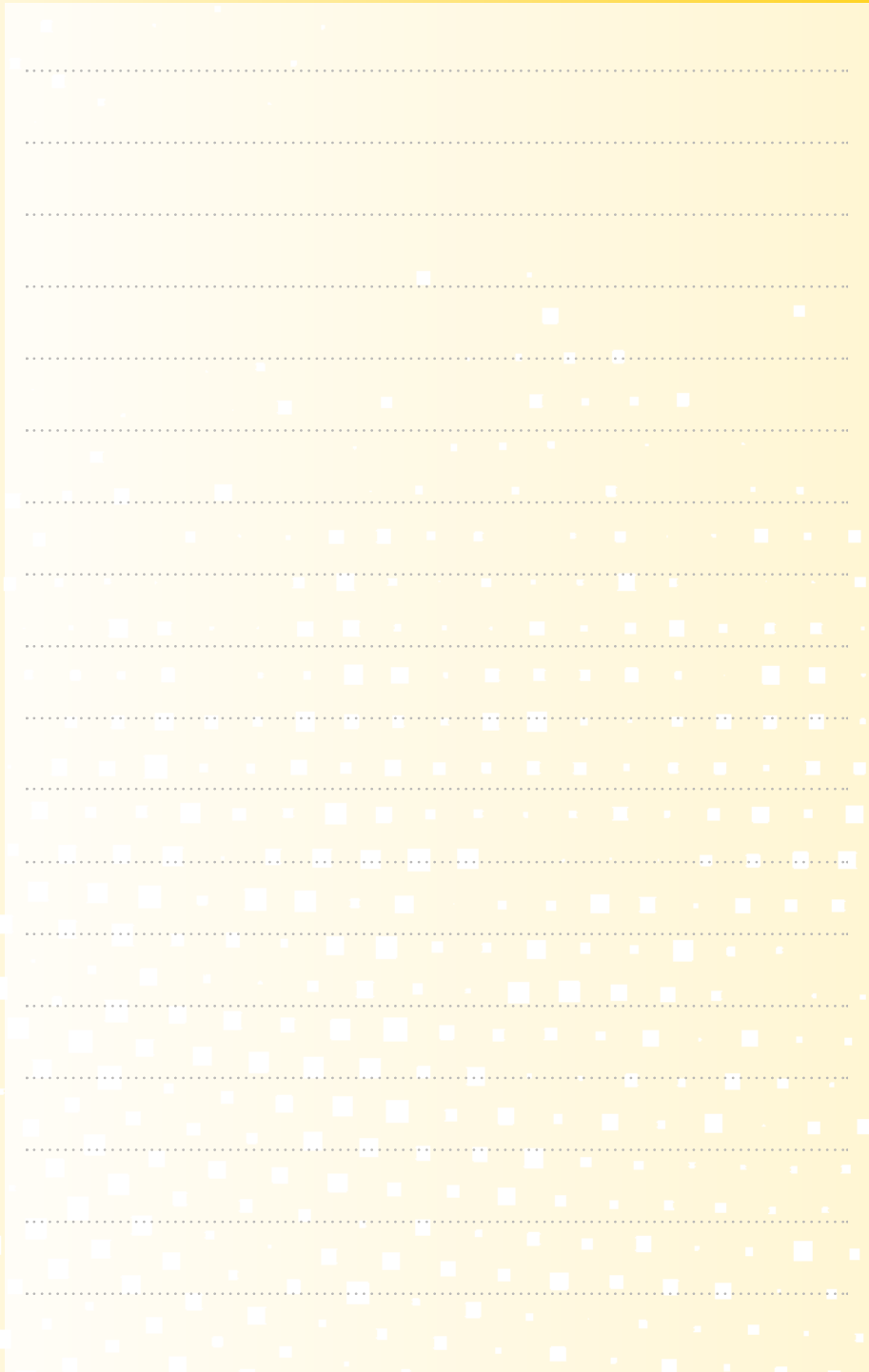
Podczas zajęć lekcyjnych z tego przedmiotu uczniowie współpracują z innymi szkołami, wykorzystując w tym celu najnowsze narzędzia cyfrowe. Zyskują dzięki temu możliwość wymiany doświadczeń oraz rozwijania kompetencji kluczowych.

Zobacz, co mówią uczestnicy tych lekcji



Więcej o idei klasy patronackiej





sierpień 2023

31 Poniedziałek

1 Wtorek Narodowy Dzień Pamięci
Powstania Warszawskiego

2 Środa

3 Czwartek

4 Piątek

5 Sobota

6 Niedziela

LIPIEC 2023

P	W	Ś	C	P	S	N
					1	2
3	4	5	6	7	8	9
10	11	12	13	14	15	16
17	18	19	20	21	22	23
24	25	26	27	28	29	30
31						

WRZESIEŃ 2023

P	W	Ś	C	P	S	N
					1	2
3						
4	5	6	7	8	9	10
11	12	13	14	15	16	17
18	19	20	21	22	23	24
25	26	27	28	29	30	

A large rectangular area with a light blue background and a pattern of small white squares. It contains ten horizontal dotted lines, serving as a writing area.

sierpień 2023

7 Poniedziałek

8 Wtorek

9 Środa

10 Czwartek

11 Piątek

12 Sobota

13 Niedziela

LIPIEC 2023

P	W	Ś	C	P	S	N
					1	2
3	4	5	6	7	8	9
10	11	12	13	14	15	16
17	18	19	20	21	22	23
24	25	26	27	28	29	30
31						

WRZESIEŃ 2023

P	W	Ś	C	P	S	N
					1	2
3						
4	5	6	7	8	9	10
11	12	13	14	15	16	17
18	19	20	21	22	23	24
25	26	27	28	29	30	

A large rectangular area with horizontal dashed lines, intended for writing or drawing.

sierpień 2023

14 Poniedziałek

15 Wtorek **Wniebowzięcie Najświętszej Maryi Panny**

16 Środa

17 Czwartek

18 Piątek

19 Sobota

20 Niedziela

LIPIEC 2023

P	W	Ś	C	P	S	N
					1	2
3	4	5	6	7	8	9
10	11	12	13	14	15	16
17	18	19	20	21	22	23
24	25	26	27	28	29	30
31						

WRZESIEŃ 2023

P	W	Ś	C	P	S	N
					1	2
3						
4	5	6	7	8	9	10
11	12	13	14	15	16	17
18	19	20	21	22	23	24
25	26	27	28	29	30	

A large rectangular area with horizontal dashed lines, intended for writing or drawing.

sierpień 2023

21 Poniedziałek

22 Wtorek

23 Środa

24 Czwartek

25 Piątek

26 Sobota

27 Niedziela

LIPIEC 2023

P	W	Ś	C	P	S	N
					1	2
3	4	5	6	7	8	9
10	11	12	13	14	15	16
17	18	19	20	21	22	23
24	25	26	27	28	29	30
31						

WRZESIEŃ 2023

P	W	Ś	C	P	S	N
					1	2
3						
4	5	6	7	8	9	10
11	12	13	14	15	16	17
18	19	20	21	22	23	24
25	26	27	28	29	30	

A large rectangular area with a light blue background and a pattern of small white squares. It contains ten horizontal dotted lines, providing a space for writing or drawing.

sierpień 2023

28 Poniedziałek

29 Wtorek

30 Środa

31 Czwartek Dzień Solidarności i Wolności

1 Piątek

2 Sobota

3 Niedziela

LIPIEC 2023

P	W	Ś	C	P	S	N
					1	2
3	4	5	6	7	8	9
10	11	12	13	14	15	16
17	18	19	20	21	22	23
24	25	26	27	28	29	30
31						

WRZESIEŃ 2023

P	W	Ś	C	P	S	N
					1	2
3	4	5	6	7	8	9
10	11	12	13	14	15	16
17	18	19	20	21	22	23
24	25	26	27	28	29	30

A large rectangular area with horizontal dashed lines, intended for writing or drawing.

Jak dokładnie funkcjonuje program?

eTwinning to **społeczność szkół, nauczycieli i uczniów** współpracujących ze sobą za pośrednictwem internetu. Inicjatorami międzynarodowych projektów edukacyjnych mogą być nauczyciele dowolnych przedmiotów, pracujący z uczniami w wieku od 3 do 19 lat, w tym również pedagodzy i bibliotekarze szkolni.

W ramach programu wsparcie uzyskują **innowacyjne działania edukacyjne** realizowane w ponad 40 krajach w Europie i poza nią. Nauczyciele i uczniowie, którzy należą do społeczności, wymieniają się w sieci informacjami i materiałami do nauki. Ponadto eTwinning poszerza zakres możliwości pedagogicznych dostępnych dla kadry dydaktycznej i jej wychowanków, motywuje ich do nauki i do otwarcia się na Europę.

Kto może wziąć udział w programie?

W programie mogą uczestniczyć przedszkola, szkoły podstawowe i ponadpodstawowe, zarówno państwowe, jak i prywatne (z uprawnieniami szkół publicznych, czyli realizujące obowiązującą podstawę programową) z państw Unii Europejskiej, a także z: Albanii, Armenii, Azerbejdżanu, Bośni i Hercegowiny, Czarnogóry, Gruzji, Islandii, Jordani, Libanu, Liechtensteinu, Macedonii Północnej, Mołdawii, Norwegii, Serbii, Tunezji, Turcji i Ukrainy.

W realizację projektów mogą być zaangażowane całe jednostki edukacyjne: ich dyrektorzy, nauczyciele dowolnych przedmiotów, uczniowie wraz z ich opiekunami, pedagodzy szkolni, bibliotekarze i pozostali pracownicy albo ich reprezentanci.

Zalety programu

Podstawową zasadą eTwinningu jest to, by osobom zainteresowanym jak najbardziej ułatwiać dołączanie do jego społeczności, jej członków zaś wspierać w jak najszerszym zakresie. W związku z tym program przewiduje minimum niezbędnych wymagań przy maksimum możliwości:

- by wziąć w nim udział, nie są potrzebne żadne nakłady finansowe, nie trzeba przechodzić przez rozbudowane procedury ani dopełniać skomplikowanych formalności. Chętnym do stworzenia projektu **wystarczy jedynie komputer z dostępem do internetu**;
- zarejestrowany użytkownik może korzystać z licznych bezpłatnych narzędzi, dzięki którym jest w stanie od razu rozpocząć współpracę krajową lub zagraniczną;
- oferowane narzędzia są łatwe w obsłudze i bezpieczne, co ważne zwłaszcza w przypadku uczniów, którzy mogą korzystać z nich bez ryzyka niepożądanego ingerencji z zewnątrz czy natrafienia na nieodpowiednie treści;

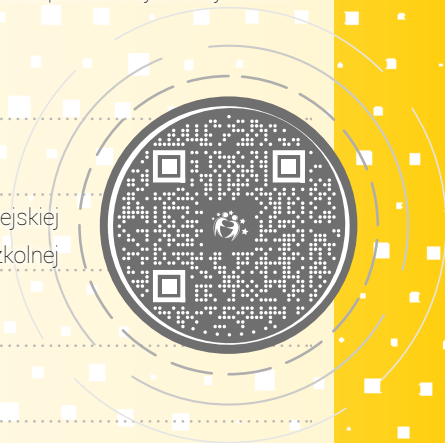
- tematykę projektów łatwo dostosować do zainteresowań oraz do możliwości uczniów i szkoły, a także do aktualnie nauczanych treści. eTwinning jest niezwykle elastyczny: projekty mogą ewoluować w trakcie ich realizacji. Uczestniczący w nich uczniowie są dzięki temu bardziej zmotywowani do nauki, zwłaszcza języków obcych, informatyki i pozostałych przedmiotów objętych działaniami projektowymi. Sami chętnie pozyskują nowe informacje i poszerzają swoje słownictwo, aby w ciekawszy sposób prezentować wiedzę kolegom;
- każdy nauczyciel może prowadzić ze współpracownikami ze swojej szkoły nawet kilka projektów równolegle – zależy to wyłącznie od jego chęci, czasu i innych możliwości indywidualnych.


Kluczowe cechy programu

- wykorzystywanie komputera, internetu, różnego rodzaju oprogramowania, aparatu, kamery i innych narzędzi, których uczniowie używają w czasie wolnym, co sprawia, że zajęcia stają się znacznie ciekawsze i bardziej angażujące;
- wykorzystywanie języków obcych w bezpośredniej komunikacji z partnerami projektowymi – potrzeba sprawniejszej, płynniejszej rozmowy i porozumienia mobilizuje uczniów do nauki języków;
- temat projektu dający się bardzo łatwo zintegrować z podstawą programową nawet kilku dowolnych przedmiotów nauczanych w szkole, a także realizować w ramach planowych zajęć, co sprawia, że treści edukacyjne stają się znacznie atrakcyjniejsze;
- duża elastyczność – nauczyciele prowadzący projekt swobodnie dostosowują jego tematykę, działania, narzędzia, czas trwania do potrzeb uczniów, swoich i szkoły; w trakcie zadań mają stałą możliwość modyfikowania zaplanowanych aktywności

Jak zacząć? Na początek...

... zarejestruj się na Europejskiej
Platformie Edukacji Szkolnej





Od 2014 roku istnieje możliwość prowadzenia projektów wyłącznie przez partnerów z tego samego kraju. Chociaż projekty takie nie mogą ubiegać się o Odznakę Jakości (szczegóły na s. 108–112), to **eTwinning krajowy**, bez barier językowych, pozwala nowicjuszm nabrać wprawy i doświadczenia projektowego od strony merytorycznej i technicznej, które później można wykorzystać w szerzej zakrojonej współpracy międzynarodowej.

A large white rectangular area with horizontal dotted lines, serving as a writing space. The background is yellow with a pattern of small white squares. A blue arc is visible on the left side.

wrzesień 2023

28 Poniedziałek

29 Wtorek

30 Środa

31 Czwartek

1 Piątek

2 Sobota

3 Niedziela

SIERPIEŃ 2023

P	W	Ś	C	P	S	N
1	2	3	4	5	6	
7	8	9	10	11	12	13
14	15	16	17	18	19	20
21	22	23	24	25	26	27
28	29	30	31			

PAŹDZIERNIK 2023

P	W	Ś	C	P	S	N
						1
2	3	4	5	6	7	8
9	10	11	12	13	14	15
16	17	18	19	20	21	22
23	24	25	26	27	28	29
30	31					

A large rectangular area with a light beige background and a pattern of small white squares. It contains ten sets of horizontal dashed lines, providing a space for writing or drawing.

wrzesień 2023

4 **Poniedziałek** rozpoczęcie roku szkolnego

5 **Wtorek**

6 **Środa**

7 **Czwartek**

8 **Piątek**

9 **Sobota**

10 **Niedziela**

SIERPIEŃ 2023

P	W	Ś	C	P	S	N
1	2	3	4	5	6	
7	8	9	10	11	12	13
14	15	16	17	18	19	20
21	22	23	24	25	26	27
28	29	30	31			

PAŹDZIERNIK 2023

P	W	Ś	C	P	S	N
						1
2	3	4	5	6	7	8
9	10	11	12	13	14	15
16	17	18	19	20	21	22
23	24	25	26	27	28	29
30	31					

A large rectangular area with a light beige background and a pattern of small white squares. It contains ten horizontal dotted lines, providing a space for writing or drawing.

wrzesień 2023

11 Poniedziałek

12 Wtorek

13 Środa

14 Czwartek

15 Piątek

16 Sobota

17 Niedziela

SIERPIEŃ 2023

P	W	Ś	C	P	S	N
	1	2	3	4	5	6
7	8	9	10	11	12	13
14	15	16	17	18	19	20
21	22	23	24	25	26	27
28	29	30	31			

PAŹDZIERNIK 2023

P	W	Ś	C	P	S	N
						1
2	3	4	5	6	7	8
9	10	11	12	13	14	15
16	17	18	19	20	21	22
23	24	25	26	27	28	29
30	31					

Dołącz
do Tygodni eTwinning!
Zamów newsletter
lub sprawdzaj aktualności
na platformie, żeby dowiedzieć
się, co w tym roku eTwinning
przygotował w ramach
jesiennej kampanii.

wrzesień 2023

18 Poniedziałek

19 Wtorek

20 Środa

21 Czwartek

22 Piątek

23 Sobota początek astronomicznej jesieni

24 Niedziela

SIERPIEŃ 2023

P	W	Ś	C	P	S	N
1	2	3	4	5	6	
7	8	9	10	11	12	13
14	15	16	17	18	19	20
21	22	23	24	25	26	27
28	29	30	31			

PAŹDZIERNIK 2023

P	W	Ś	C	P	S	N
						1
2	3	4	5	6	7	8
9	10	11	12	13	14	15
16	17	18	19	20	21	22
23	24	25	26	27	28	29
30	31					

A large rectangular area with a light orange background and a pattern of small white squares. It contains ten horizontal dotted lines, providing a space for writing.

wrzesień 2023

25 Poniedziałek

26 Wtorek

27 Środa

28 Czwartek

29 Piątek

30 Sobota Dzień Chłopaka

1 Niedziela

SIERPIEŃ 2023

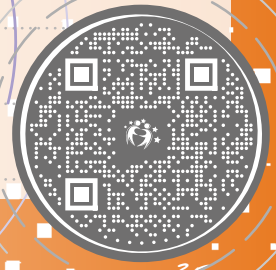
P	W	Ś	C	P	S	N
	1	2	3	4	5	6
7	8	9	10	11	12	13
14	15	16	17	18	19	20
21	22	23	24	25	26	27
28	29	30	31			

PAŹDZIERNIK 2023

P	W	Ś	C	P	S	N
						1
2	3	4	5	6	7	8
9	10	11	12	13	14	15
16	17	18	19	20	21	22
23	24	25	26	27	28	29
30	31					

Area with horizontal dashed lines for writing.

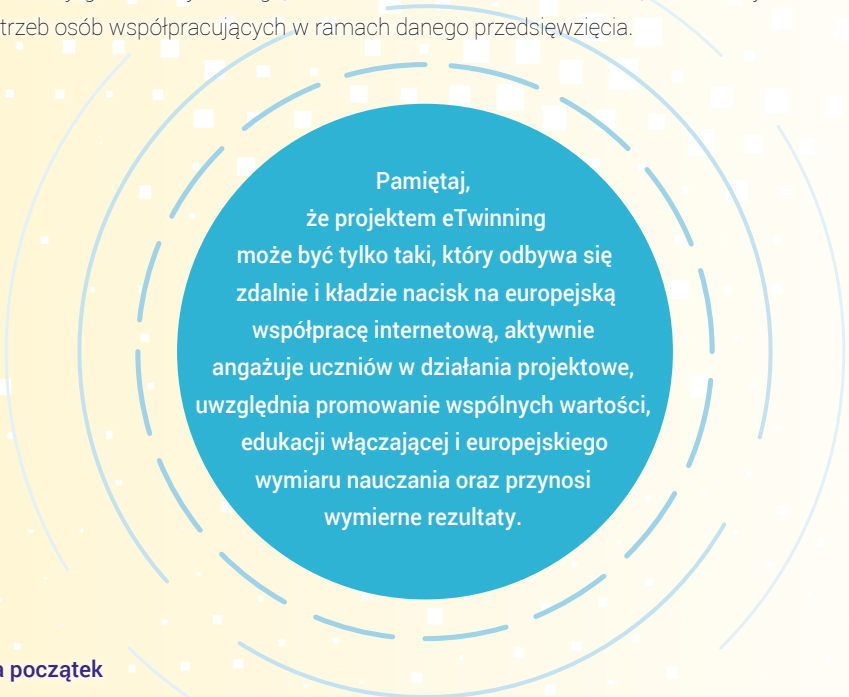
„Nasz projekt eTwinning”
 Jesienią zostanie ogłoszona kolejna edycja tego konkursu. Zapoznaj się z regulaminem, a potem zaplanuj swoje działania. Nie zwlekaj!



Prowadzenie projektów eTwinning

Planowanie projektu

Projekty eTwinning przybierają różnorodne formy. Mogą to być zarówno krótkie, **kilkudniowe działania**, skoncentrowane wokół konkretnej dziedziny, jak i **projekty wieloletnie**, o wciąż poszerzającej się tematyce i obejmujące coraz to nowe aktywności. Liczba partnerów, zagadnienia, forma, czas trwania, rodzaj wykorzystywanych narzędzi zależą wyłącznie od samych inicjatorów i uczestników projektu. Często zmieniają się w trakcie jego realizacji ze względu na konieczność dostosowania się do aktualnych potrzeb osób współpracujących w ramach danego przedsięwzięcia.

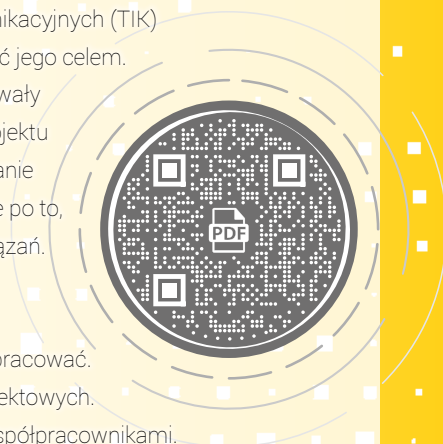


Pamiętaj,
że projektem eTwinning
może być tylko taki, który odbywa się
zdalnie i kładzie nacisk na europejską
współpracę internetową, aktywnie
angażuje uczniów w działania projektowe,
uwzględnia promowanie wspólnych wartości,
edukacji włączającej i europejskiego
wymiaru nauczania oraz przynosi
wymierne rezultaty.

Na początek

- Jeśli chcesz, aby współpraca była efektywna, nie angażuj się w wiele projektów jednocześnie.
- Dobierz sobie co najmniej dwóch, trzech partnerów. Jeżeli któryś z nich zrezygnuje, nadal możesz prowadzić swoje działania. Liczba współpracowników powinna być jednak ograniczona, aby wasza praca była wydajna. Projekty z 20 czy 30 szkołami nie sprawdzają się w praktyce, dlatego nie są zalecane.

- Jeśli pracujesz tylko z jednym partnerem, a on przestał włączać się w wasze przedsięwzięcie, spróbuj znaleźć innego. Uwaga! Jeśli kontynuujesz projekt samodzielnie, nie będzie on uznawany za prowadzony w ramach współpracy projektowej i przez to nie będzie też kwalifikował się do Krajowej Odznaki Jakości.
- Jeżeli pracujesz nad projektem w synergii eTwinning i Erasmus+, czyli nad przedsięwzięciem łączącym elementy obu tych programów, do pracy wykorzystaj TwinSpace. Uwaga! Jeden projekt Erasmus+ powinien mieć jedną TwinSpace, czyli może być zarejestrowany jako projekt eTwinning tylko raz. Pamiętaj też, że możesz ubiegać się o Odznakę Jakości dopiero wtedy, gdy twój projekt Erasmus+ dobiega końca.
- Wykorzystanie technologii informacyjno-komunikacyjnych (TIK) ma stanowić wartość dodaną projektu, a nie być jego celem. Wybieraj narzędzia w taki sposób, by gwarantowały skuteczną realizację celów pedagogicznych projektu oraz by pokazywały odpowiedzialne wykorzystanie technologii przez uczniów w danym wieku, a nie po to, by imponować mnogością stosowanych rozwiązań.



Planuj

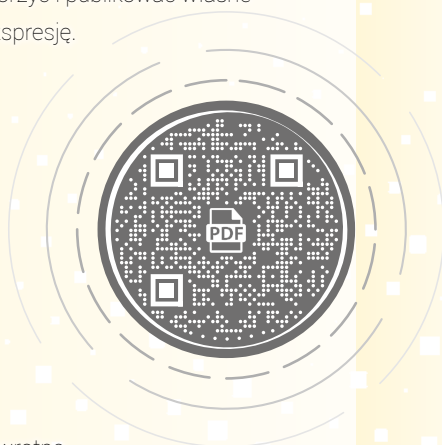
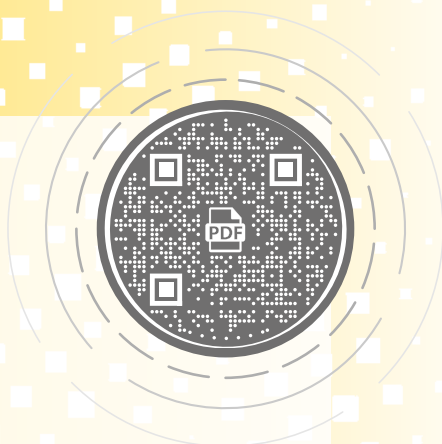
- Określ z uczniami temat, nad którym chcieliby pracować.
- Na platformie eTwinning znajdź partnerów projektowych.
- Zaplanuj przedsięwzięcie w porozumieniu ze współpracownikami.
- Ustal, kto rejestruje projekt. Jeśli jest to przedsięwzięcie europejskie, jego obaj inicjatorzy powinni pochodzić z różnych krajów.
- Jeśli to możliwe, potwierdź uczestnictwo wszystkich partnerów jeszcze przed rejestracją projektu.
- Poinformuj uczniów i ich rodziców o rozpoczęciu działań, zadбай o ich pisemną zgodę na udział dzieci oraz na wykorzystywanie zdjęć i filmów z prac projektowych.
- Uzgodnij dokładny plan działań i ich harmonogram ze wszystkimi partnerami.
- Starannie zaprojektuj i systematycznie buduj swoją TwinSpace:
 - podziel strony na reprezentacyjne (publiczne) i robocze (dostępne tylko dla zalogowanych uczestników);
 - opublikuj plan aktywności na TwinSpace i aktualizuj go w razie potrzeby;
 - zamieszczaj treści w języku projektu wspólnym dla wszystkich uczestników.

Zaangażuj uczniów

- Przeprowadź z uczniami burzę mózgow i omów z nimi zaplanowane działania oraz możliwe podejścia do zagadnień projektowych.
- Utwórz swoim podopiecznym konta na TwinSpace, a wybranym z nich przydziel rolę liderów w zespole lub uczniów-administratorów TwinSpace.
- Zadbaj o to, by uczestnicy:
 - uzupełnili swoje profile na TwinSpace;
 - jako zdjęcia profilowe wstawili awatary lub symbole, a nie własne zdjęcia;
 - jak najwcześniej nawiązali kontakt z kolegami ze szkół partnerskich, np. zostawili im krótkie wiadomości na ich profilach;
 - regularnie logowali się na TwinSpace i uczestniczyli w pracach projektowych.
- Wspólnie z partnerami stwórz netykietę uwzględniającą m.in. różnice kulturowe oraz opublikuj ją na TwinSpace.
- Przełam lody! Zaplanuj działania integrujące, które pozwolą uczestnikom poznać się i nawiązać współpracę w grupach międzynarodowych.
- Dbaj o systematyczność we współpracy:
 - pomóż uczniom dołączyć do zespołów międzynarodowych;
 - przydziel każdemu z nich konkretną rolę odpowiadającą jego zainteresowaniom i talentom;
 - zaangażuj uczestników w aktywną naukę przez działania, podczas których będą zdobywać i weryfikować wiedzę, współtworzyć i publikować własne treści oraz zyskują szansę na kreatywną autoekspresję.

Korzystaj z TwinSpace do komunikacji

- Zachęć uczestników projektu do korzystania z narzędzi na TwinSpace, w tym z forum i czatu, do porozumiewania się ze sobą.
- Także ty używaj narzędzi TwinSpace do interakcji z uczniami, np. zamieszczając harmonogramy, instrukcje i ogłoszenia czy komentując zadania.
- Inicjuj dyskusje na forach i motywuj uczniów, by aktywnie w nich uczestniczyli.
- Korzystaj z ankiet, by szybko zbierać informacje zwrotne.
- Twórz jasno oznaczone foldery, aby uczniowie mogli łatwo publikować swoje materiały.



Regularnie organizuj spotkania zdalne

- Przygotuj pierwsze spotkanie już na samym początku projektu, by poznać swoich partnerów.
- Opracuj webinaria lub wideokonferencje, które określą wasz zdalny sposób komunikacji. Sesje na żywo pozwalają na prawdziwą interakcję oraz owocują efektywną współpracą.
- Zaplanuj spotkania w sieci na zakończenie każdego działania, by je podsumować, ocenić i pozwolić uczestnikom podzielić się swoimi doświadczeniami i przemyśleniami.
- Przygotuj uczniów do zadawania pytań i udzielania odpowiedzi.
- Zostaw miejsce na improwizację, humor i odrobinę zabawy.

Zaplanuj i systematycznie prowadź ewaluację

- Wspólnie z partnerami opracujcie w różnych wersjach językowych narzędzia do oceny waszych działań. Ułatwi to porównywanie wpływu projektu na jego uczestników w poszczególnych krajach.
- Poświęć ewaluacji dużo uwagi na etapie planowania. Dzięki temu będziesz mógł bez większego wysiłku systematycznie ją przeprowadzać.
- Podsumowując projekt, dogłębnie go przeanalizuj i przedstaw wyniki ewaluacji, a nie tylko surowe dane z ankiety.



Podczas planowania i realizacji projektu korzystaj także z *Listy kontrolnej projektów eTwinning*. Jej pełną wersję znajdziesz pod koniec *Planera* (s. 150–152).

październik 2023

25 Poniedziałek

26 Wtorek

27 Środa

28 Czwartek

29 Piątek

30 Sobota

1 **Niedziela**

WRZESIEŃ 2023

P	W	Ś	C	P	S	N
		1	2	3		
4	5	6	7	8	9	10
11	12	13	14	15	16	17
18	19	20	21	22	23	24
25	26	27	28	29	30	

LISTOPAD 2023

P	W	Ś	C	P	S	N
		1	2	3	4	5
6	7	8	9	10	11	12
13	14	15	16	17	18	19
20	21	22	23	24	25	26
27	28	29	30			

A large rectangular area with a light blue background and a pattern of small white squares. It contains ten horizontal dotted lines, serving as a writing area.

październik 2023

2 Poniedziałek

3 Wtorek

4 Środa

5 Czwartek

6 Piątek

7 Sobota

8 Niedziela

WRZESIEŃ 2023

P	W	Ś	C	P	S	N
		1	2	3		
4	5	6	7	8	9	10
11	12	13	14	15	16	17
18	19	20	21	22	23	24
25	26	27	28	29	30	

LISTOPAD 2023

P	W	Ś	C	P	S	N
		1	2	3	4	5
6	7	8	9	10	11	12
13	14	15	16	17	18	19
20	21	22	23	24	25	26
27	28	29	30			

A large rectangular area with a light blue background and a pattern of small white squares. It contains ten horizontal dotted lines, serving as a writing area.

październik 2023

9 **Poniedziałek**

10 **Wtorek**

11 **Środa**

12 **Czwartek**

13 **Piątek**

14 **Sobota** **Dzień Edukacji Narodowej (Dzień Nauczyciela)**

15 **Niedziela**

WRZESIEŃ 2023

P	W	Ś	C	P	S	N
		1	2	3		
4	5	6	7	8	9	10
11	12	13	14	15	16	17
18	19	20	21	22	23	24
25	26	27	28	29	30	

LISTOPAD 2023

P	W	Ś	C	P	S	N
		1	2	3	4	5
6	7	8	9	10	11	12
13	14	15	16	17	18	19
20	21	22	23	24	25	26
27	28	29	30			

A large rectangular area with a light blue background and a pattern of small white squares. It contains ten horizontal dotted lines, serving as a writing area.

październik 2023

16 Poniedziałek

17 Wtorek

18 Środa

19 Czwartek

20 Piątek

21 Sobota

22 Niedziela

WRZESIEŃ 2023

P	W	Ś	C	P	S	N
		1	2	3		
4	5	6	7	8	9	10
11	12	13	14	15	16	17
18	19	20	21	22	23	24
25	26	27	28	29	30	

LISTOPAD 2023

P	W	Ś	C	P	S	N
		1	2	3	4	5
6	7	8	9	10	11	12
13	14	15	16	17	18	19
20	21	22	23	24	25	26
27	28	29	30			

A large rectangular area with a light blue background and a pattern of small white squares. It contains ten horizontal dotted lines, serving as a writing area.

październik 2023

23 Poniedziałek

24 Wtorek

25 Środa

26 Czwartek

27 Piątek

28 Sobota

29 Niedziela zmiana czasu z letniego na zimowy

WRZESIEŃ 2023

P	W	Ś	C	P	S	N
		1	2	3		
4	5	6	7	8	9	10
11	12	13	14	15	16	17
18	19	20	21	22	23	24
25	26	27	28	29	30	

LISTOPAD 2023

P	W	Ś	C	P	S	N
		1	2	3	4	5
6	7	8	9	10	11	12
13	14	15	16	17	18	19
20	21	22	23	24	25	26
27	28	29	30			

A large rectangular area with a light blue background and a pattern of small white squares. It contains ten horizontal dotted lines, providing a space for writing or drawing.

październik 2023

30 Poniedziałek

31 Wtorek

1 Środa Wszystkich Świętych

2 Czwartek Dzień Zaduszny

3 Piątek

4 Sobota

5 Niedziela

WRZESIEŃ 2023

P	W	Ś	C	P	S	N
		1	2	3		
4	5	6	7	8	9	10
11	12	13	14	15	16	17
18	19	20	21	22	23	24
25	26	27	28	29	30	

LISTOPAD 2023

P	W	Ś	C	P	S	N
		1	2	3	4	5
6	7	8	9	10	11	12
13	14	15	16	17	18	19
20	21	22	23	24	25	26
27	28	29	30			

„Europejskie Nagrody eTwinning” to najwyższe wyróżnienie, jakie może otrzymać projekt realizowany w tym programie. Przyznawane jest przez międzynarodowe jury ekspertów najlepszym projektom o zasięgu europejskim. Zeskanuj kod, a dowiesz się, co zrobić, by wziąć udział w tym konkursie.



Poznananie się partnerów projektu

Na początku projektu warto zorganizować spotkanie, podczas którego partnerzy będą mogli się sobie przedstawić. Oczywiście w trakcie realizacji wspólnych działań nieraz będą mieli okazję, aby więcej się o sobie dowiedzieć, jednak **najważniejszy jest ich pierwszy kontakt**.

Najpierw nauczyciele powinni nadać wszystkim uczestnikom indywidualne loginy na TwinSpace. Dzięki temu uczniowie będą mieli możliwość stworzenia osobistego profilu i napisania kilku zdań o sobie. Z kolei prezentacja nauczycieli powinna uwzględniać także opis ich środowiska, w tym miejscowości, w której mieszkają, oraz szkoły, którą reprezentują.

Poza wyświetleniem zdjęć na TwinSpace istnieją inne sposoby na zaangażowanie uczestników we wzajemną prezentację – partnerzy projektowi mogą wykorzystywać informacje nadesłane przez siebie nawzajem, by tworzyć różne produkty cyfrowe (więcej pomysłów niżej).

Poznananie się współpracowników za pośrednictwem narzędzi cyfrowych musi uwzględniać **kwesję ochronę prywatności i e-bezpieczeństwo**, w tym zasady publicznego udostępniania zdjęć. To niezwykle istotny aspekt działań eTwinning, dlatego należy dbać o niego nieprzerwanie przez cały czas trwania projektu.

Przykładowe zadania na tym etapie

- Uczniowie publikują na TwinSpace krótkie teksty, w których się przedstawiają. Na podstawie tych opisów uczestnicy z instytucji partnerskiej tworzą portrety swoich kolegów. Wykonane ilustracje mogą później posłużyć za zdjęcia profilowe.
- Każda klasa zamieszcza na TwinSpace zdjęcie grupowe oraz mówiące awatary (np. Voki), stworzone indywidualnie dla wszystkich uczniów. Koledzy z drugiej szkoły próbują zidentyfikować osoby kryjące się za tymi postaciami, a potem odnaleźć je na zdjęciu klasowym.
- Uczestnicy projektu z jednej ze szkół tworzą quiz na temat swojego kraju, a ich koledzy z placówki partnerskiej uzupełniają brakujące informacje.
- Uczniowie tworzą tzw. hotspoty (np. ThingLink), czyli na cyfrowym tle oznaczają wybrane miejsca ze swojej okolicy, w tym np. szkołę i jej otoczenie, które mogą zostać opatrzone dodatkowymi informacjami, filmami itp.
- Partnerzy projektu zdalnie tworzą puzzle-układanki (np. Jigsaw Planet) ze zdjęć uczniów, ich szkół lub miast, z których pochodzą.
- Uczestnicy z jednej placówki zadają szkole partnerskiej dowolne pytanie, a ta odpowiada za pomocą materiału wideo, pokazują slajdów itp.

- Uczestnicy organizują wydarzenie na żywo, podczas którego każda ze szkół przeprowadza quiz dla pozostałych placówek. Następnie wszyscy grają w Kahoot!
- Nauczyciele przygotowują zbiór grafik przedstawiających popularne przedmioty użytkowe, np. gitarę czy piłkę do koszykówki. Każdy uczeń tworzy cyfrowy T-shirt, na którym umieszcza dwa obrazy wybrane z dostępnego zestawu oraz swoje imię. Na tej podstawie uczestnicy mogą porównywać swoje zainteresowania.

Scenariusze zajęć

Wprowadzenie w tematykę projektu

Niezwykle istotne jest, aby angażować uczniów w działania projektowe już na samym początku, tak aby od razu mogli traktować projekt jako własny. Dlatego tematyka przedsięwzięcia, omawiana na tym etapie, powinna nawiązywać do ich zainteresowań. Uczestnicy muszą dowiedzieć się także, jakie są ramy czasowe projektu, czego dokładnie i w jaki sposób będą się uczyć podczas jego realizacji oraz jakie są zasady komunikacji i jak będą oceniani. Nauka z eTwinningiem ma dawać poczucie zarówno swobody, jak i odpowiedzialności. Uczniowie powinni mieć przekonanie, że są twórcami treści i że mogą wychodzić z inicjatywą w każdym zakresie. W początkowej fazie projektu należy zapewnić im możliwość wyrażenia swoich oczekiwań, choć zbieranie informacji zwrotnych jest ważne na każdym etapie.

Przykładowe zadania na tym etapie

- Uczniowie przygotowują tzw. mapę myśli (np. Bubbl.us, MindMeister, Mindomo), na której przedstawiają główny temat projektu oraz opisują, w jaki sposób wiąże się on z ich życiem osobistym.
- Uczestnicy tworzą ramy czasowe przedsięwzięcia (np. Timetoast), z uwzględnieniem wszystkich przewidzianych działań oraz zadań dodatkowych wraz z terminami ich wykonania. Dzięki temu zarówno nauczyciele, jak i uczniowie mogą efektywniej organizować swoją pracę.
- Uczniowie dyskutują o etykiecie obowiązującej w sieci, następnie tworzą dokument (infografikę, plakat) dotyczący netykiety w projekcie. Świetnym miejscem do rozmów na ten temat jest forum na TwinSpace.

listopad 2023

30 Poniedziałek

31 Wtorek

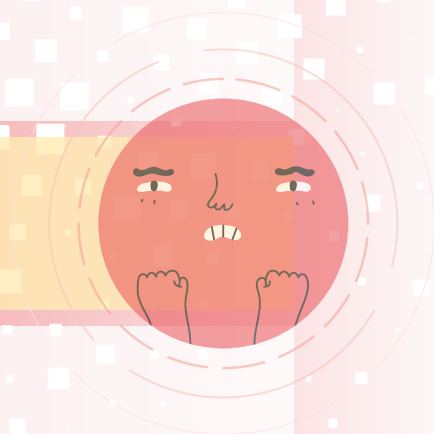
1 Środa **Wszystkich Świętych**

2 Czwartek **Dzień Zaduszny**

3 Piątek

4 Sobota

5 Niedziela



PAŹDZIERNIK 2023

P	W	Ś	C	P	S	N
						1
2	3	4	5	6	7	8
9	10	11	12	13	14	15
16	17	18	19	20	21	22
23	24	25	26	27	28	29
30	31					

GRUDZIEŃ 2023

P	W	Ś	C	P	S	N
					1	2 3
4	5	6	7	8	9	10
11	12	13	14	15	16	17
18	19	20	21	22	23	24
25	26	27	28	29	30	31

A large rectangular area with a light pink background and a pattern of small white squares. It contains ten horizontal dotted lines, providing a space for writing or drawing.

listopad 2023

6 Poniedziałek

7 Wtorek

8 Środa

9 Czwartek

10 Piątek

11 Sobota Narodowe Święto Niepodległości

12 Niedziela

PAŹDZIERNIK 2023

P	W	Ś	C	P	S	N
						1
2	3	4	5	6	7	8
9	10	11	12	13	14	15
16	17	18	19	20	21	22
23	24	25	26	27	28	29
30	31					

GRUDZIEŃ 2023

P	W	Ś	C	P	S	N
					1	2 3
4	5	6	7	8	9	10
11	12	13	14	15	16	17
18	19	20	21	22	23	24
25	26	27	28	29	30	31

A large rectangular area with a light pink background and a pattern of small white squares. It contains ten horizontal dotted lines, serving as a writing area.

listopad 2023

13 Poniedziałek

14 Wtorek

15 Środa

16 Czwartek

17 Piątek

18 Sobota

19 Niedziela

PAŹDZIERNIK 2023

P	W	Ś	C	P	S	N
						1
2	3	4	5	6	7	8
9	10	11	12	13	14	15
16	17	18	19	20	21	22
23	24	25	26	27	28	29
30	31					

GRUDZIEŃ 2023

P	W	Ś	C	P	S	N
					1	2 3
4	5	6	7	8	9	10
11	12	13	14	15	16	17
18	19	20	21	22	23	24
25	26	27	28	29	30	31

A large rectangular area with a light pink background and a pattern of small white squares. It contains ten horizontal dotted lines, providing a space for writing or drawing.

listopad 2023

20 **Poniedziałek**

21 **Wtorek**

22 **Środa**

23 **Czwartek**

24 **Piątek**

25 **Sobota**

26 **Niedziela**

PAŹDZIERNIK 2023

P	W	Ś	C	P	S	N
						1
2	3	4	5	6	7	8
9	10	11	12	13	14	15
16	17	18	19	20	21	22
23	24	25	26	27	28	29
30	31					

GRUDZIEŃ 2023

P	W	Ś	C	P	S	N
					1	2 3
4	5	6	7	8	9	10
11	12	13	14	15	16	17
18	19	20	21	22	23	24
25	26	27	28	29	30	31

A large rectangular area with a light pink background and a pattern of small white squares. It contains ten horizontal dotted lines, serving as a writing space.

listopad 2023

27 Poniedziałek

28 Wtorek

29 Środa Andrzejką

30 Czwartek

1 Piątek

2 Sobota

3 Niedziela

PAŹDZIERNIK 2023

P	W	Ś	C	P	S	N
						1
2	3	4	5	6	7	8
9	10	11	12	13	14	15
16	17	18	19	20	21	22
23	24	25	26	27	28	29
30	31					

GRUDZIEŃ 2023

P	W	Ś	C	P	S	N
					1	2 3
4	5	6	7	8	9	10
11	12	13	14	15	16	17
18	19	20	21	22	23	24
25	26	27	28	29	30	31

A large rectangular area with a light pink background and a pattern of small white squares. It contains ten horizontal dotted lines, serving as a writing space.

Komunikacja w projekcie

Wartością dodaną projektów eTwinning jest to, że dzięki nim tworzą się **klasy bez ścian**. Uczniowie kontaktują się z rówieśnikami z innych krajów, także spoza Europy, dzielą się własną kulturą, poglądami, doświadczeniami i w ten sposób budują swoją tożsamość. Ich komunikacja powinna przebiegać w bezpiecznych warunkach oraz z zachowaniem wzajemnego szacunku. Nigdy też nie należy jej wymuszać. Może ona mieć charakter werbalny lub niewerbalny. Dzielenie się tekstem, obrazami i wideo to sprawdzone sposoby. Nauczyciele mogą w tym celu zakładać fora dyskusyjne. Mają też możliwość organizowania wydarzeń na żywo dla członków TwinSpace, a także zarezerwowania wirtualnych pokoi do prowadzenia wideokonferencji. Z kolei za pomocą poczty każdy uczestnik projektu może wysyłać wiadomości.

Przykładowe zadania na tym etapie

- Uczestnicy projektu organizują debatę (np. CreateDebate, Tricider, Voxopop!), by poznać opinie wszystkich uczniów na wybrany temat. Stawiają pytania i proszą innych, by przedstawili argumenty na poparcie swojego zdania. Następnie oddają głosy na wypowiedzi odzwierciedlające ich własne przekonania.
- Uczniowie organizują wydarzenie na żywo z udziałem osób zaangażowanych w przedsięwzięcie. Wzajemnie zadają sobie pytania i udzielają na nie odpowiedzi.
- Nauczyciel tworzy grupy międzynarodowe i każdej z nich przydziela tzw. pokój seminaryjny, czyli osobne forum. Uczniowie mogą w czasie rzeczywistym wziąć udział w dyskusji na określony temat.

Współpraca projektowa

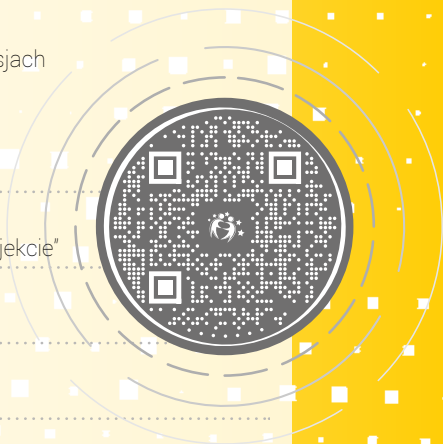
Działania eTwinning pozwalają poznać w praktyce metodę projektową obejmującą nadzorowanie współpracy uczniów. **Zadania ukierunkowane na współdziałanie** to takie, które **prowadzą do uzyskania wspólnych rezultatów materialnych**. Mogą nimi być produkty cyfrowe, jak e-booki, filmy, pokazy slajdów, mapy myśli, quizy, czy wyniki dyskusji uczestników na forum lub podczas spotkania online. Działania oparte na współpracy mogą polegać na stworzeniu określonego produktu przez członków wybranego zespołu, a następnie na udostępnieniu go, wraz ze sformułowanym wcześniej poleceniem, innej grupie. Ta z kolei wykorzystuje otrzymane wskazówki do stworzenia treści dodatkowych w ramach tego samego zadania.

Innym sposobem inicjowania współpracy może być podzielenie uczniów na zespoły oraz zachęcenie ich do współdziałania grupowego, ukierunkowanego na wybrany rezultat. Uczniom w zespołach międzynarodowych można także przydzielać strony na TwinSpace, których treść będą tworzyć. Wreszcie każdej grupie można wyznaczyć w klasie wirtualnej osobną przestrzeń do pracy, a potem prosić o podzielenie się wynikami z pozostałymi uczniami. Koordynatorzy projektu powinni znaleźć najlepszy sposób na to, aby wszystkim uczestnikom dać poczucie, że dążą do wspólnego celu.

Przykładowe zadania na tym etapie

- Nauczyciele dzielą uczniów na grupy krajowe i międzynarodowe, a następnie proszą każdą z nich, by stworzyła logo projektu (np. Dotstorming). Wszystkie propozycje zamieszczają później na TwinSpace oraz zachęcają uczestników projektu do głosowania na najlepszą z nich i do uzasadnienia swojego wyboru.
- Uczestnicy piszą wspólne opowiadanie na określony temat. Jeden z partnerów rozpoczyna historię, drugi ją kontynuuje. Następnie każdy z krajów ilustruje fragment stworzony przez kraj partnerski (np. MeetingWords, Colorillo).
- Uczniowie ustalają, jakie wyrażenia w języku kolegów z projektu chcą poznać. Następnie razem nagrywają wybrane słowa i tworzą dźwiękowe słowniczki internetowe (np. VoiceThread).
- Uczestnicy uczą się wybranej piosenki w wersji językowej każdego z krajów biorących udział w przedsięwzięciu.
- Uczniowie tworzą wspólnie wideoklip we wszystkich wersjach językowych projektu.

Kurs „Tydzień na plan współpracy w projekcie”



grudzień 2023

27 Poniedziałek

28 Wtorek

29 Środa Andrzejk

30 Czwartek

1 Piątek

2 Sobota

3 Niedziela

LISTOPAD 2023

P	W	Ś	C	P	S	N
		1	2	3	4	5
6	7	8	9	10	11	12
13	14	15	16	17	18	19
20	21	22	23	24	25	26
27	28	29	30			

STYCZEŃ 2024

P	W	Ś	C	P	S	N
1	2	3	4	5	6	7
8	9	10	11	12	13	14
15	16	17	18	19	20	21
22	23	24	25	26	27	28
29	30	31				

Działania

oparte na współpracy

wykraczają poza zwykłą komunikację.

Partnerzy są nie tylko odbiorcami informacji, ale przede wszystkim członkami zespołu oraz współautorami rezultatów przedsięwzięcia.

Współpraca to zatem stałe współdziałanie partnerów w celu tworzenia różnych treści. Oznacza także, że każda ze stron potrzebuje wkładu pozostałych, aby ukończyć zadanie. W tym kontekście budowanie mieszanych narodowościowo zespołów uczniów to bardzo skuteczna i przez to jedna z najlepszych praktyk w pracy projektowej.

Stopień ingerencji nauczyciela w działania uczniów musi być dostosowany do ich wieku i umiejętności oraz odpowiedni, by promować ich współpracę, nawet w najmłodszej grupie wiekowej.

grudzień 2023

4 Poniedziałek Barbórka

5 Wtorek

6 Środa Mikołajki

7 Czwartek

8 Piątek

9 Sobota

10 Niedziela

LISTOPAD 2023

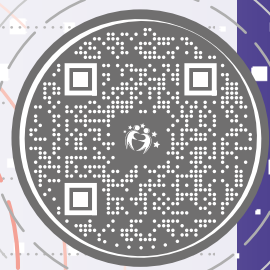
P	W	Ś	C	P	S	N
		1	2	3	4	5
6	7	8	9	10	11	12
13	14	15	16	17	18	19
20	21	22	23	24	25	26
27	28	29	30			

STYCZEŃ 2024

P	W	Ś	C	P	S	N
1	2	3	4	5	6	7
8	9	10	11	12	13	14
15	16	17	18	19	20	21
22	23	24	25	26	27	28
29	30	31				

A large white rectangular area with horizontal dashed lines, serving as a writing space.

Odnaka
Szkoła eTwinning
Śledź strony internetowe
programu i sprawdzaj skrzynkę
mailową! Jeśli twoja szkoła spełnia
warunki, otrzymasz zaproszenie,
by ubiegać się o tę odznakę.



grudzień 2023

11 **Poniedziałek**

12 **Wtorek**

13 **Środa**

14 **Czwartek**

15 **Piątek**

16 **Sobota**

17 **Niedziela**

LISTOPAD 2023

P	W	Ś	C	P	S	N
		1	2	3	4	5
6	7	8	9	10	11	12
13	14	15	16	17	18	19
20	21	22	23	24	25	26
27	28	29	30			

STYCZEŃ 2024

P	W	Ś	C	P	S	N
1	2	3	4	5	6	7
8	9	10	11	12	13	14
15	16	17	18	19	20	21
22	23	24	25	26	27	28
29	30	31				

A large rectangular area with a light blue background and a pattern of small white squares. It contains 15 horizontal dotted lines, providing a space for writing or drawing.

grudzień 2023

18 Poniedziałek

19 Wtorek

20 Środa

21 Czwartek

22 Piątek początek astronomicznej zimy
najkrótszy dzień roku

23 Sobota

24 Niedziela Wigilia Bożego Narodzenia

LISTOPAD 2023

P	W	Ś	C	P	S	N
	1	2	3	4	5	
6	7	8	9	10	11	12
13	14	15	16	17	18	19
20	21	22	23	24	25	26
27	28	29	30			

STYCZEŃ 2024

P	W	Ś	C	P	S	N
1	2	3	4	5	6	7
8	9	10	11	12	13	14
15	16	17	18	19	20	21
22	23	24	25	26	27	28
29	30	31				

Large white rectangular area with horizontal dashed lines for writing.

23-31 grudnia
zimowa
przerwa świąteczna

grudzień 2023

25 **Poniedziałek** Boże Narodzenie

26 **Wtorek** Boże Narodzenie

27 **Środa** Narodowy Dzień Zwycięskiego
Powstania Wielkopolskiego

28 **Czwartek**

29 **Piątek**

30 **Sobota**

31 **Niedziela** Sylwester

LISTOPAD 2023

P	W	Ś	C	P	S	N
		1	2	3	4	5
6	7	8	9	10	11	12
13	14	15	16	17	18	19
20	21	22	23	24	25	26
27	28	29	30			

STYCZEŃ 2024

P	W	Ś	C	P	S	N
1	2	3	4	5	6	7
8	9	10	11	12	13	14
15	16	17	18	19	20	21
22	23	24	25	26	27	28
29	30	31				

Area with horizontal dashed lines for writing.

23–31 grudnia
zimowa
przerwa świąteczna

Ewaluacja projektu

Projekty eTwinning są kompatybilne z programami nauczania, dlatego ewaluacja jest ich integralną częścią. Z tego powodu na etapie końcowym każdy projekt jest oceniany przez nauczycieli i uczniów ze wszystkich krajów partnerskich. Ewaluacja w takiej formie jest niezbędna, by uczestnicy, zwłaszcza uczniowie, mieli nie tylko poczucie przynależności do projektu, ale także przekonanie, że zrealizowali go własnymi siłami. Wszystkim należy więc umożliwić przekazywanie informacji zwrotnych oraz swobodne wyrażanie przemyśleń na temat wykonanych zadań.

Podczas realizacji przedsięwzięcia powinno się także przeprowadzać **ocenianie kształtujące**, czyli regularnie sprawdzać postępy uczniów w zakresie rozumienia opracowywanych zagadnień oraz sprawności ich wykonywania.


Wyniki ewaluacji pomagają tworzyć lepsze projekty w przyszłości!

Rzetelna
informacja zwrotna
to podstawa w uczeniu się.
Zaplanuj działania oceniające i ankiety
nie tylko na zakończenie projektu,
ale także w trakcie jego realizacji.
Motywuj uczniów do wspólnego
analizowania wykonywanych zadań oraz
do przekazywania sobie nawzajem
konstruktywnych
uwag.

Liderzy nie mogą
zapominać o interpretacji
wyników ani o wyciąganiu
wniosków na podstawie
zebranych informacji.
Powinni np. określić, gdzie nastąpiła
zmiana nastawienia uczniów,
co nie zadziało i jak można
to poprawić.

Przykładowe zadania na tym etapie

- Nauczyciel tworzy na TwinSpace tabelę ewaluacyjną zawierającą wykaz zrealizowanych zadań i prosi uczestników, aby ocenili je w określonej skali. Młodszy uczniowie mogą oceniać za pomocą emotikonów. Wyniki dla każdej z grup są następnie udostępniane i porównywane.
- Lider projektu prosi uczniów, by opisali swój udział w przedsięwzięciu za pomocą słów oraz by utworzyli z nich chmurę (np. AnswerGarden).
- Koordynator przeprowadza krótkie wywiady z uczniami, ich rodzicami oraz ze swoimi kolegami, by w ten sposób ocenić pracę projektową. Ustala, czego uczestnicy nauczyli się, stosując **grywalizację**, czyli wykorzystując elementy zabawy, podczas realizacji przedsięwzięcia. Może w tym celu stworzyć quiz (np. Kahoot!, Quizizz) i zorganizować spotkanie na żywo, podczas którego uczniowie ze szkół partnerskich będą odpowiadać na pytania dotyczące projektu i równocześnie ze sobą rywalizować.
- Uczestnicy spisują, czego nauczyli się dzięki projektowi. W którym obszarze zdobyli największą pewność siebie? W tym zadaniu można wykorzystać różne metody autoewaluacji.



Celem upowszechniania jest zaprezentowanie wyników projektu szerszej społeczności.

Kontynuacja i upowszechnianie projektu

Informacje na temat projektu należy udostępniać wszystkim zainteresowanym osobom i podmiotom. Są to nauczyciele, uczniowie spoza projektu i ich rodzice, członkowie rady innych szkół oraz instytucje współpracujące. Warto dzielić się ciekawymi wydarzeniami z pracy nad projektem już w początkowej fazie jego realizacji. Dzięki temu uczestnicy czują się docenieni. Udostępnianie rezultatów przyczyni się również do rozwoju zespołu eTwinning w szkole oraz do powiększania się całej społeczności programu.

Przykładowe zadania na tym etapie

- Nauczyciel podczas realizacji projektu upublicznia jego harmonogram na TwinSpace. W ten sposób regularnie udostępnia informacje na temat głównych działań. Może do tego wykorzystać również szkolną stronę internetową.
- Uczniowie dzielą się swoimi doświadczeniami: przedstawiają je kolegom, którzy nie brali udziału w projekcie, lub ich rodzicom.
- Uczestnicy prezentują wyniki swoich działań podczas dnia otwartego w szkole.
- Uczniowie wykorzystują narzędzia cyfrowe (np. Piktochart), by zwizualizować główne rezultaty przedsięwzięcia. Tworzą np. wideo czy infografiki.

styczeń 2024

1 **Poniedziałek** Nowy Rok

2 Wtorek

3 Środa

4 Czwartek

5 Piątek

6 **Sobota** Trzech Króli (Objawienie Pańskie)

7 **Niedziela**

GRUDZIEŃ 2023

P	W	Ś	C	P	S	N
				1	2	3
4	5	6	7	8	9	10
11	12	13	14	15	16	17
18	19	20	21	22	23	24
25	26	27	28	29	30	31

LUTY 2024

P	W	Ś	C	P	S	N
				1	2	3
4	5	6	7	8	9	10
11	12	13	14	15	16	17
18	19	20	21	22	23	24
25	26	27	28	29		

Ogólnopolski konkurs „Nasz projekt eTwinning”

Jeśli masz Krajową Odznakę Jakości, możesz zgłosić się do tego konkursu. Fundacja Rozwoju Systemu Edukacji organizuje go co roku w celu wyróżnienia najlepszych międzynarodowych projektów eTwinning realizowanych przez szkoły i przedszkola w Polsce.

Szczegóły znajdziesz na eTwinning.pl.

styczeń 2024

8 **Poniedziałek**

9 **Wtorek**

10 **Środa**

11 **Czwartek**

12 **Piątek**

13 **Sobota**

14 **Niedziela**

GRUDZIEŃ 2023

P	W	Ś	C	P	S	N
		1	2	3		
4	5	6	7	8	9	10
11	12	13	14	15	16	17
18	19	20	21	22	23	24
25	26	27	28	29	30	31

LUTY 2024

P	W	Ś	C	P	S	N
		1	2	3	4	
5	6	7	8	9	10	11
12	13	14	15	16	17	18
19	20	21	22	23	24	25
26	27	28	29			

A large vertical rectangular area with a light blue background and a pattern of small white squares. It contains 15 horizontal dotted lines, providing a space for writing or drawing.

styczeń 2024

15 Poniedziałek

16 Wtorek

17 Środa

18 Czwartek

19 Piątek

20 Sobota

21 **Niedziela** Dzień Babci

GRUDZIEŃ 2023

P	W	Ś	C	P	S	N
		1	2	3		
4	5	6	7	8	9	10
11	12	13	14	15	16	17
18	19	20	21	22	23	24
25	26	27	28	29	30	31

LUTY 2024

P	W	Ś	C	P	S	N
		1	2	3	4	
5	6	7	8	9	10	11
12	13	14	15	16	17	18
19	20	21	22	23	24	25
26	27	28	29			

A large rectangular area with horizontal dashed lines, intended for writing or drawing.

styczeń 2024

22 Poniedziałek Dzień Dziadka

23 Wtorek

24 Środa

25 Czwartek

26 Piątek

27 Sobota

28 Niedziela

GRUDZIEŃ 2023

P	W	Ś	C	P	S	N
		1	2	3		
4	5	6	7	8	9	10
11	12	13	14	15	16	17
18	19	20	21	22	23	24
25	26	27	28	29	30	31

LUTY 2024

P	W	Ś	C	P	S	N
		1	2	3	4	
5	6	7	8	9	10	11
12	13	14	15	16	17	18
19	20	21	22	23	24	25
26	27	28	29			

A large vertical rectangular area with a light blue background and a pattern of small white squares. It contains 15 horizontal dotted lines, providing a space for writing or drawing.

styczeń 2024

29 Poniedziałek

30 Wtorek

31 Środa

1 Czwartek

2 Piątek

3 Sobota

4 Niedziela

GRUDZIEŃ 2023

P	W	Ś	C	P	S	N
		1	2	3		
4	5	6	7	8	9	10
11	12	13	14	15	16	17
18	19	20	21	22	23	24
25	26	27	28	29	30	31

LUTY 2024

P	W	Ś	C	P	S	N
		1	2	3	4	
5	6	7	8	9	10	11
12	13	14	15	16	17	18
19	20	21	22	23	24	25
26	27	28	29			

A large vertical rectangular area with a light blue background and a pattern of small white squares. It contains 15 horizontal dotted lines, providing a space for writing or drawing.

luty 2024

29 Poniedziałek

30 Wtorek

31 Środa

1 Czwartek

2 Piątek

3 Sobota

4 Niedziela

STYCZEŃ 2024

P	W	Ś	C	P	S	N
1	2	3	4	5	6	7
8	9	10	11	12	13	14
15	16	17	18	19	20	21
22	23	24	25	26	27	28
29	30	31				

MARZEC 2024

P	W	Ś	C	P	S	N
				1	2	3
4	5	6	7	8	9	10
11	12	13	14	15	16	17
18	19	20	21	22	23	24
25	26	27	28	29	30	31

A large rectangular area with horizontal dashed lines, intended for writing or drawing.

luty 2024

5 Poniedziałek

6 Wtorek Dzień Bezpiecznego Internetu

7 Środa

8 Czwartek Tłusty czwartek

9 Piątek

10 Sobota ostatnia sobota karnawału

11 Niedziela

STYCZEŃ 2024

P	W	Ś	C	P	S	N
1	2	3	4	5	6	7
8	9	10	11	12	13	14
15	16	17	18	19	20	21
22	23	24	25	26	27	28
29	30	31				

MARZEC 2024

P	W	Ś	C	P	S	N
					1	2
					3	
4	5	6	7	8	9	10
11	12	13	14	15	16	17
18	19	20	21	22	23	24
25	26	27	28	29	30	31

Area with horizontal dashed lines for writing.

Dzień
Bezpiecznego Internetu
Obchodzony z inicjatywy
Komisji Europejskiej od 2004 roku
ma na celu poszerzenie świadomości
na temat bezpiecznego korzystania
z zasobów dostępnych w sieci.
Zeskanuj kod,
by poznać szczegóły!



luty 2024

12 **Poniedziałek**

13 **Wtorek** Ostatki

14 **Środa** Środa Popielcowa
Walentynki

15 **Czwartek**

16 **Piątek**

17 **Sobota**

18 **Niedziela**



STYCZEŃ 2024

P	W	Ś	C	P	S	N
1	2	3	4	5	6	7
8	9	10	11	12	13	14
15	16	17	18	19	20	21
22	23	24	25	26	27	28
29	30	31				

MARZEC 2024

P	W	Ś	C	P	S	N
				1	2	3
4	5	6	7	8	9	10
11	12	13	14	15	16	17
18	19	20	21	22	23	24
25	26	27	28	29	30	31

A large rectangular area with a light blue background and a pattern of small white squares. It contains ten horizontal dotted lines, serving as a writing area.

lutego 2024

19 Poniedziałek

20 Wtorek

21 Środa

22 Czwartek

23 Piątek

24 Sobota

25 Niedziela

STYCZEŃ 2024

P	W	Ś	C	P	S	N
1	2	3	4	5	6	7
8	9	10	11	12	13	14
15	16	17	18	19	20	21
22	23	24	25	26	27	28
29	30	31				

MARZEC 2024

P	W	Ś	C	P	S	N
				1	2	3
4	5	6	7	8	9	10
11	12	13	14	15	16	17
18	19	20	21	22	23	24
25	26	27	28	29	30	31

Wiosenna kampania eTwinning

Jak wziąć w niej udział? Zaloguj się na swoje konto na eTwinning i wyszukaj informacje o kampanii. Krajowe Biuro programu przygotowało wydarzenia online, aby uczestnicy mogli dowiedzieć się więcej o temacie przewodnim programu w 2024 roku. Będą one skierowane zarówno do nowicjuszy, jak i do doświadczonych eTwinerów. Jeśli jeszcze nie znasz eTwinningu, masz doskonałą okazję, aby do niego dołączyć i rozpocząć współpracę z kolegami z całej Europy, a nawet spoza niej. Obserwuj eTwinning – wiosenna kampania rusza wkrótce!

luty 2024

26 Poniedziałek

27 Wtorek

28 Środa

29 Czwartek

1 Piątek

2 Sobota

3 Niedziela

STYCZEŃ 2024

P	W	Ś	C	P	S	N
1	2	3	4	5	6	7
8	9	10	11	12	13	14
15	16	17	18	19	20	21
22	23	24	25	26	27	28
29	30	31				

MARZEC 2024

P	W	Ś	C	P	S	N
				1	2	3
4	5	6	7	8	9	10
11	12	13	14	15	16	17
18	19	20	21	22	23	24
25	26	27	28	29	30	31

A large rectangular area with a light blue background and a pattern of small white squares. It contains ten horizontal dotted lines, serving as a writing area.

marzec 2024

26 Poniedziałek

27 Wtorek

28 Środa

29 Czwartek

1 Piątek

2 Sobota

3 Niedziela

LUTY 2024

P	W	Ś	C	P	S	N
		1	2	3	4	
5	6	7	8	9	10	11
12	13	14	15	16	17	18
19	20	21	22	23	24	25
26	27	28	29			

KWIECIEŃ 2024

P	W	Ś	C	P	S	N
1	2	3	4	5	6	7
8	9	10	11	12	13	14
15	16	17	18	19	20	21
22	23	24	25	26	27	28
29	30					

A large rectangular area with a light beige background and a pattern of small white squares. It contains ten horizontal dashed lines, providing a space for writing or drawing.

marzec 2024

4 Poniedziałek

5 Wtorek

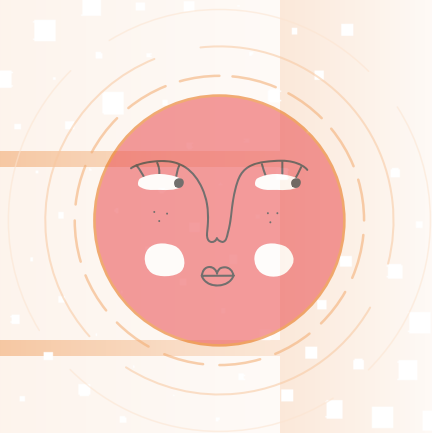
6 Środa

7 Czwartek

8 Piątek Międzynarodowy Dzień Kobiet

9 Sobota

10 Niedziela



LUTY 2024

P	W	Ś	C	P	S	N
		1	2	3	4	
5	6	7	8	9	10	11
12	13	14	15	16	17	18
19	20	21	22	23	24	25
26	27	28	29			

KWIECIEŃ 2024

P	W	Ś	C	P	S	N
1	2	3	4	5	6	7
8	9	10	11	12	13	14
15	16	17	18	19	20	21
22	23	24	25	26	27	28
29	30					

A large rectangular area with a light beige background and a pattern of small white squares. It contains ten horizontal dotted lines, providing a space for writing or drawing.

marzec 2024

11 Poniedziałek

12 Wtorek

13 Środa

14 Czwartek

15 Piątek

16 Sobota

17 Niedziela

LUTY 2024

P	W	Ś	C	P	S	N
		1	2	3	4	
5	6	7	8	9	10	11
12	13	14	15	16	17	18
19	20	21	22	23	24	25
26	27	28	29			

KWIECIEŃ 2024

P	W	Ś	C	P	S	N
1	2	3	4	5	6	7
8	9	10	11	12	13	14
15	16	17	18	19	20	21
22	23	24	25	26	27	28
29	30					

A large rectangular area with a light beige background and a pattern of small white squares. It contains ten horizontal dotted lines, serving as a writing area.

marzec 2024

18 Poniedziałek

19 Wtorek

20 Środa początek astronomicznej wiosny

21 Czwartek

22 Piątek

23 Sobota

24 Niedziela Niedziela Palmowa

LUTY 2024

P	W	Ś	C	P	S	N
		1	2	3	4	
5	6	7	8	9	10	11
12	13	14	15	16	17	18
19	20	21	22	23	24	25
26	27	28	29			

KWIECIEŃ 2024

P	W	Ś	C	P	S	N
1	2	3	4	5	6	7
8	9	10	11	12	13	14
15	16	17	18	19	20	21
22	23	24	25	26	27	28
29	30					

A large rectangular area with a light beige background and a pattern of small white squares. It contains ten horizontal dotted lines, serving as a writing or drawing space.

marzec 2024

25 **Poniedziałek** Dzień Autorów Europejskich

26 **Wtorek**

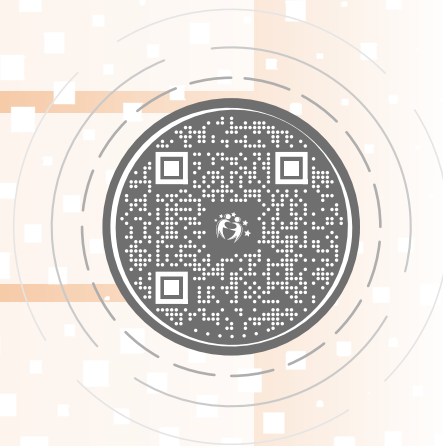
27 **Środa**

28 **Czwartek** Wielki Czwartek

29 **Piątek** Wielki Piątek

30 **Sobota** Wielka Sobota

31 **Niedziela** Wielkanoc
zmiana czasu z zimowego na letni



LUTY 2024

P	W	Ś	C	P	S	N
		1	2	3	4	
5	6	7	8	9	10	11
12	13	14	15	16	17	18
19	20	21	22	23	24	25
26	27	28	29			

KWIECIEŃ 2024

P	W	Ś	C	P	S	N
1	2	3	4	5	6	7
8	9	10	11	12	13	14
15	16	17	18	19	20	21
22	23	24	25	26	27	28
29	30					

28 marca–2 kwietnia
wiosenna
przerwa świąteczna

Odznaki Jakości eTwinning

Krajowa Odznaka Jakości i Europejska Odznaka Jakości eTwinning są przyznawane **wybitnym międzynarodowym projektom** zrealizowanym w ramach tego programu.

Poświadczają osiągnięcie najwyższego krajowego bądź europejskiego standardu w prowadzeniu działań edukacyjnych. Obie mają postać elektronicznego certyfikatu widocznego na pulpicie koordynatora przedsięwzięcia na platformie eTwinning.

O odznakę za swoje projekty może ubiegać się każdy lider zarejestrowany w programie.

Krajowa Odznaka Jakości eTwinning jest przyznawana przez Krajowe Biuro eTwinning tym koordynatorom, którzy w pracy projektowej uzyskali ściśle określone wyniki oraz bardzo wysoki poziom. To wyróżnienie zarówno dla szkół, jak i dla nauczycieli za realizowanie w społeczności programu interesujących projektów edukacyjnych, spełniających wyznaczone standardy w odniesieniu do następujących kryteriów:

- integracja z programem nauczania,
- innowacja pedagogiczna i kreatywność,
- komunikacja i wymiana informacji,
- współpraca szkół partnerskich,
- wykorzystanie nowoczesnych technologii.

Dla nagrodzonej szkoły odznaka to publiczne potwierdzenie jej zaangażowania w pracę edukacyjną, a także jej otwartości na współpracę europejską oraz dążenia do osiągania rezultatów dydaktycznych najwyższej jakości w tym zakresie.

Dla nauczycieli to uznanie dla ich pracy w społeczności eTwinning, dla uczniów zaś – większa motywacja do dalszego uczestnictwa w działaniach projektowych.

Krajowe Odznaki Jakości są przyznawane przez cały rok. Jeżeli w danym projekcie minimum dwie szkoły partnerskie z różnych krajów otrzymały Krajowe Odznaki Jakości, a choć jedna z nich została nominowana do Europejskiej Odznaki Jakości, obie otrzymają to wyróżnienie w kolejnej edycji nagrody, w październiku.

Kryteria przyznawania Krajowej Odznaki Jakości

Aby wnioskować o Krajową Odznakę Jakości, należy spełnić następujące wymagania podstawowe:

- projekt jest zakończony albo jest w ostatniej fazie realizacji;
- nauczyciel aplikujący o nagrodę w znacznym stopniu przyczynił się do przeprowadzenia projektu, co znajduje odzwierciedlenie w wypracowanych materiałach;
- projekt miał dokładnie sprecyzowany plan i cele;

- zadania projektowe opierały się na współpracy partnerów, w tym na wspólnym działaniu i tworzeniu, w wyniku których powstały np. publikacje, gry;
- rezultaty projektu są czytelne dla ewaluatorów. Efekty działań powinny zostać odpowiednio opisane na stronach TwinSpace, a do ich opisów należy dołączyć zdjęcia i inne pliki obrazujące te rezultaty. Dodanie zdjęć i innych załączników bez odpowiedniej oprawy nie obrazuje pełni celów, przebiegu aktywności ani ich wyników. Opisy działań powinny zatem zawierać cel i schemat działania, a także informacje o efektach i wpływie na uczestników. Jeśli materiały znajdują się poza TwinSpace, aplikujący nauczyciel powinien zapewnić do nich dostęp w postaci adresu strony i danych do logowania. Należy zadbać także o widoczność wspólnych rezultatów – np. na dodatkowej stronie w języku projektu. Ułatwi to odnalezienie kluczowych elementów współpracy i zapoznanie się z nimi;
- partnerzy projektowi powinni przeprowadzić ewaluację oraz opublikować jej wyniki wraz z ich analizą na TwinSpace.

Zgłaszanie projektu do Krajowej Odznaki Jakości

- Formularz zgłoszeniowy jest dostępny na portalu eTwinning. Przy każdym projekcie znajduje się opcja „Ubiegaj się o Odznakę Jakości”, która otwiera formularz rejestracyjny. Zgłoszone projekty są oceniane w terminie 30 dni roboczych.

Każdy nauczyciel w ciągu roku szkolnego, a dokładniej w okresie od 1 sierpnia do 31 lipca, **może wnioskować o odznakę dla maksymalnie czterech projektów międzynarodowych**.

Na tę liczbę nie wpływa wynik ewaluacji: nieotrzymanie Krajowej Odznaki Jakości przez którykolwiek z czterech zgłoszonych projektów nie przełoży się na możliwość wysłania kolejnego wniosku. Przygotowując się do wnioskowania o odznakę krajową, warto więc wybrać projekty w najwyższym stopniu spełniające opisane kryteria. Dotyczy to zwłaszcza kwestii współpracy oraz tworzenia wspólnych rezultatów. Limit liczby wniosków o Krajową Odznakę Jakości nie ogranicza w żaden sposób ilości realizowanych projektów – eTwinnerzy nadal mogą prowadzić ich dowolną liczbę.

Projekt spełniający wszystkie opisane wymagania zostaje poddany ocenie pod kątem następujących kryteriów merytorycznych:

- **innowacje pedagogiczne i kreatywność** – w jaki sposób przebiegała praca z uczniami, jakich innowacyjnych i kreatywnych metod użyto do zaangażowania ich w działania oraz do realizacji planu projektu;
- **integracja z programem nauczania** – czy w projekt wkomponowano program nauczania danego przedmiotu, czy działania projektowe były interdyscyplinarne, jakie umiejętności i kompetencje rozwijano dzięki podejmowanym aktywnościom;

- **współpraca szkół partnerskich** – czy opis działań wyraźnie obrazuje podział zadań między partnerami oraz uwzględnia aktywności, nad którymi uczniowie ze szkół partnerskich pracowali wspólnie, oraz to, jaki był ich wkład w stworzenie produktów finalnych projektu;
- **wykorzystanie technologii** – jak wykorzystano nowoczesne technologie do tego, by wzbogacić działania projektowe, w jaki sposób zadbano o e-bezpieczeństwo oraz o ochronę praw autorskich;
- **rezultaty, wpływ, dokumentacja** – jaki był wpływ podjętych działań na rozwój uczniów i na warsztat pracy nauczyciela, jakie korzyści odnieśli zarówno uczestnicy projektu, jak i ich szkoły, jakie są najważniejsze efekty współpracy, a także, czy dokumentacja odnosząca się do etapu planowania i rezultatów projektu, w tym – co najistotniejsze – do jego ewaluacji, jest kompletna i poprawna.

Dodatkowo w sekcji „Jaki był twój wkład w działania projektowe?” lider ubiegający się o odznakę dla swojego projektu dokładnie opisuje swoją rolę w danej współpracy.

Europejską Odznakę Jakości eTwinning przyznaje raz do roku Centralne Biuro programu tym projektom, w których co najmniej dwóch partnerów projektowych z dwóch różnych krajów otrzymało Krajową Odznakę Jakości. Jeśli dany projekt zostanie zgłoszony do Europejskiej Odznaki Jakości przez co najmniej jedno biuro krajowe eTwinning – i tę odznakę otrzyma, wszyscy partnerzy posiadający już odznakę krajową za tę współpracę otrzymają także odznakę europejską. Nie trzeba więc o nią wnioskować. Wystarczy, że partnerzy spełniają wspomniane wyżej warunki.

Nauczyciele, którzy chcą otrzymać Europejską Odznakę Jakości w danym roku, powinni sprawdzić termin zgłaszania projektów do Krajowej Odznaki Jakości w swoim kraju. **Europejska Odznaka Jakości jest warunkiem koniecznym, by ubiegać się o Europejską Nagrodę eTwinning** – partnerzy, którzy nie otrzymali Europejskiej Odznaki Jakości, nie będą mogli wziąć udziału w konkursie europejskim.

Odnazka Szkoła eTwinning to wyróżnienie, które jest symbolem uznania dla zaangażowania całego zespołu programu, działającego w danej szkole. Placówki nagrodzone tą odznaką to pionierzy i liderzy w dziedzinach:

- praktyka cyfrowa,
- praktyka w zakresie e-bezpieczeństwa,
- twórcze i innowacyjne podejście do nauczania,
- promowanie ustawicznego rozwoju zawodowego kadry,
- upowszechnianie praktyk uczenia się opartych na współpracy wśród nauczycieli i uczniów.

W jaki sposób szkoła może otrzymać Odznakę Szkoła eTwinning? Proces przyznawania tego wyróżnienia jest dwustopniowy.

Pierwszy etap to preselekcja, polegająca na weryfikowaniu następujących kwestii:

- czy szkoła jest zarejestrowana w programie od minimum dwóch lat;
- czy w instytucji wnioskującej pracuje przynajmniej troje nauczycieli, którzy w czasie preselekcji realizują projekty, doskonalenie zawodowe lub inne działania w ramach eTwinning;
- czy placówka jest lub była zaangażowana w przynajmniej jeden projekt europejski, który uzyskał Krajową Odznakę Jakości eTwinning w okresie przynajmniej dwóch lat od daty złożenia wniosku.

Jeśli dana placówka spełnia powyższe wymagania, wszyscy wywodzący się z niej zarejestrowani eTwinning otrzymają wiadomość e-mail z zaproszeniem do wypełnienia formularza ewaluacyjnego dostępnego na ich profilach na platformie eTwinning.

Na drugim etapie wnioskodawcy wypełniają w imieniu szkoły formularz ewaluacyjny, w którym odnoszą się do następujących kwestii:

- wiedza na temat programu i świadomość znaczenia e-bezpieczeństwa w projektach eTwinning;
- realizacja założeń programu w odniesieniu do praktyk nauczania i uczenia się, interdyscyplinarnych metod pedagogicznych oraz pracy metodą projektową;
- realizacja wytycznych eTwinning i strategiczne doskonalenie zawodowe nauczycieli oraz innych członków kadry;
- realizacja programu pod kątem strategicznego rozwoju szkoły.

Wymogi dotyczące drugiego etapu

Przed wysłaniem formularza wnioskodawcy muszą dostarczyć dowody potwierdzające, że szkoła spełnia wszystkie następujące wymagania:

- aktywnie współpracuje z grupą co najmniej trojga nauczycieli zarejestrowanych jako realizujący działania w ramach programu;
- dwoje pracujących w niej nauczycieli zaangażowanych w program uczestniczyło w jednym lub większej liczbie wydarzeń eTwinning odbywających się w tym samym roku, w którym szkoła składa wniosek;
- przynajmniej dwa jej projekty są prowadzone z różnymi grupami uczniów;
- wykazuje się działaniami, które potwierdzają posiadanie przez nauczycieli i przez uczniów wiedzy na temat odpowiedzialnego korzystania z internetu;
- angażuje się w społeczność eTwinning (wystarczy opis działań realizowanych w ramach programu na stronie internetowej czy stosowna wzmianka w dokumencie przedstawiającym politykę szkoły lub w innych materiałach informacyjnych).

Kryteria i sposób wnioskowania

W przygotowanie wniosku powinni być zaangażowani zarówno dyrektor szkoły, jak i nauczyciele realizujący działania eTwinning.

- Pola dotyczące kadry, projektów, doskonalenia zawodowego i wydarzeń zostały wstępnie wypełnione danymi będącymi w posiadaniu eTwinning: wnioskodawcy muszą zweryfikować, czy informacje te są poprawne.
- Szkoła wnioskująca musi udzielić odpowiedzi na wszystkie pytania i spełnić wszystkie wymogi wyszczególnione w formularzu.
- Należy dołączyć wymagane dokumenty dotyczące e-bezpieczeństwa oraz poświadczające uwzględnienie założeń eTwinning w polityce szkoły.

Formularz podpisany przez dyrekcję należy przesłać w wymaganym terminie.

Wnioski spóźnione nie będą rozpatrywane! Złożone wnioski są analizowane przez krajowe biura programu, które mogą kontaktować się z wnioskodawcami z prośbą o dodatkowe informacje.

Pracownicy i dyrektorzy odznaczonych szkół są zachęceni do udziału w programach doskonalenia zawodowego oferowanych przez eTwinning. Mogą także uczestniczyć w działaniach stworzonej specjalnie dla nich grupy, gdzie mogą dzielić się dobrymi praktykami oraz korzystać z warsztatów w formule zdalnej.

Każda szkoła może
złożyć tylko jeden wniosek
o Odznakę Szkoła eTwinning.

Dlatego powinna zdecydować, kto zrobi to w jej imieniu. Formularz nie musi zostać wypełniony od razu w całości – może zostać zapisany jako wersja robocza. Po zakończeniu wypełniania wniosku koniecznie naciśnij przycisk „Wyślij”! Jeśli nie wszystkie wymogi zostały spełnione, szkoły mogą uzupełnić braki przed terminem składania wniosków i np. zaangażować dodatkowych nauczycieli w realizację projektów lub w doskonalenie zawodowe.

Konkursy eTwinning

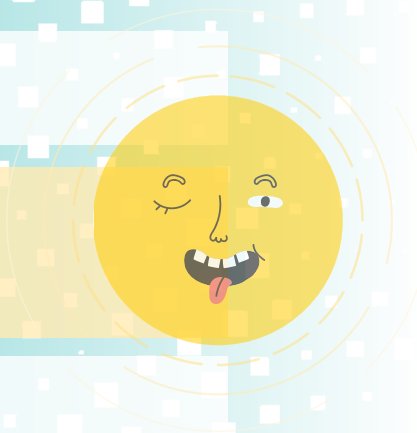
Organizowany co roku przez Krajowe Biuro programu w Polsce konkurs „**Nasz projekt eTwinning**” ma na celu wyróżnienie najlepszych przedsięwzięć zrealizowanych przez polskie szkoły i przedszkola. Można do niego zgłaszać projekty prowadzone:

- dla uczniów w następujących grupach wiekowych:
 - 3–6 lat;
 - 7–10 lat;
 - 11–15 lat;
 - 16–19 lat;
- w kategoriach tematycznych ogłaszanych we wrześniu poprzedniego roku;
- w kategoriach dodatkowych:
 - synergia programów eTwinning i Erasmus+;
 - projekt dla nauczycieli pełniących w jego trakcie funkcję ambasadorów eTwinning;
 - debiut – pierwszy projekt eTwinning nauczyciela i szkoły.

W konkursie mogą brać udział projekty nagrodzone Krajową Odznaką Jakości. Zwycięzcy biorą udział w uroczystej gali i otrzymują atrakcyjne nagrody rzeczowe, a zwycięskie projekty są prezentowane w corocznej publikacji pokonkursowej.

Kwiecień 2024

1 **Poniedziałek** **Poniedziałek Wielkanocny**
Prima aprilis



2 Wtorek

3 Środa

4 Czwartek

5 Piątek

6 Sobota

7 **Niedziela**

MARZEC 2024

P	W	Ś	C	P	S	N
		1	2	3		
4	5	6	7	8	9	10
11	12	13	14	15	16	17
18	19	20	21	22	23	24
25	26	27	28	29	30	31

MAJ 2024

P	W	Ś	C	P	S	N
		1	2	3	4	5
6	7	8	9	10	11	12
13	14	15	16	17	18	19
20	21	22	23	24	25	26
27	28	29	30	31		

28 marca–2 kwietnia
wiosenna
przerwa świąteczna

Kwiecień 2024

8 **Poniedziałek**

9 **Wtorek**

10 **Środa**

11 **Czwartek**

12 **Piątek**

13 **Sobota**

14 **Niedziela**

MARZEC 2024

P	W	Ś	C	P	S	N
		1	2	3		
4	5	6	7	8	9	10
11	12	13	14	15	16	17
18	19	20	21	22	23	24
25	26	27	28	29	30	31

MAJ 2024

P	W	Ś	C	P	S	N
		1	2	3	4	5
6	7	8	9	10	11	12
13	14	15	16	17	18	19
20	21	22	23	24	25	26
27	28	29	30	31		

A large rectangular area with a light blue background and a pattern of small white squares. It contains ten horizontal dotted lines, providing a space for writing or drawing.

Kwiecień 2024

15 **Poniedziałek**

16 **Wtorek**

17 **Środa**

18 **Czwartek**

19 **Piątek**

20 **Sobota**

21 **Niedziela**

MARZEC 2024

P	W	Ś	C	P	S	N
		1	2	3		
4	5	6	7	8	9	10
11	12	13	14	15	16	17
18	19	20	21	22	23	24
25	26	27	28	29	30	31

MAJ 2024

P	W	Ś	C	P	S	N
		1	2	3	4	5
6	7	8	9	10	11	12
13	14	15	16	17	18	19
20	21	22	23	24	25	26
27	28	29	30	31		

A large rectangular area with a light blue background and a pattern of small white squares. It contains ten horizontal dotted lines, serving as a writing space.

Kwiecień 2024

22 Poniedziałek Międzynarodowy Dzień Ziemi

23 Wtorek

24 Środa

25 Czwartek

26 Piątek

27 Sobota

28 Niedziela

MARZEC 2024

P	W	Ś	C	P	S	N
		1	2	3		
4	5	6	7	8	9	10
11	12	13	14	15	16	17
18	19	20	21	22	23	24
25	26	27	28	29	30	31

MAJ 2024

P	W	Ś	C	P	S	N
		1	2	3	4	5
6	7	8	9	10	11	12
13	14	15	16	17	18	19
20	21	22	23	24	25	26
27	28	29	30	31		

A large rectangular area with a light blue background and a pattern of small white squares. It contains ten horizontal dotted lines, providing a space for writing or drawing.

Kwiecień 2024

29 Poniedziałek

30 Wtorek

1 Sroda **Międzynarodowe Święto Pracy**

2 Czwartek **Dzień Flagi Rzeczypospolitej Polskiej**

3 Piątek **Święto Konstytucji 3 maja**

4 Sobota

5 Niedziela

MARZEC 2024

P	W	Ś	C	P	S	N
		1	2	3		
4	5	6	7	8	9	10
11	12	13	14	15	16	17
18	19	20	21	22	23	24
25	26	27	28	29	30	31

MAJ 2024

P	W	Ś	C	P	S	N
		1	2	3	4	5
6	7	8	9	10	11	12
13	14	15	16	17	18	19
20	21	22	23	24	25	26
27	28	29	30	31		

A large rectangular area with a light blue background and a pattern of small white squares. It contains ten horizontal dotted lines, serving as a writing area.

Doskonalenie zawodowe nauczycieli

Program eTwinning oferuje zarejestrowanym nauczycielom różne formy doskonalenia zawodowego. Odbywają się one stacjonarnie lub w formule zdalnej i są wśród nich:

- ogólnopolskie konferencje promocyjne: ogólne i tematyczne spotkania dla różnych grup docelowych;
- szkolenia międzynarodowe: warsztaty doskonalenia zawodowego i seminaria;
- szkolenia krajowe: konferencje i seminaria;
- szkolenia regionalne: warsztaty z udziałem ambasadorów eTwinning organizowane w szkołach, inicjowane przez przedstawicieli programu albo przez dyrektorów placówek i nauczycieli;
- kursy internetowe: miesięczne kursy dla nauczycieli „Jak uczestniczyć w programie eTwinning?” i „Jak zrealizować dobry projekt eTwinning?” oraz liczne kursy tygodniowe prowadzone na platformie edukacyjnej Moodle;
- wydarzenia online: wideokonferencje na platformie eTwinning poświęcone zagadnieniom związanym z programem;
- kilkutygodniowe międzynarodowe kursy w języku angielskim dostępne na Europejskiej Platformie Edukacji Szkolnej, w zakładce „Rozwój zawodowy”, pośród innych form rozwijania kompetencji dydaktycznych.

Zasady udziału w spotkaniach organizowanych przez Krajowe Biuro eTwinning w Polsce.

Szkolenia międzynarodowe

Warsztaty doskonalenia zawodowego i seminaria międzynarodowe są przeznaczone dla osób, które chcą dowiedzieć się więcej na temat eTwinningu i które zamierzają rozwijać swoje umiejętności w zakresie współpracy europejskiej za pomocą technologii informacyjno-komunikacyjnych (TIK). Spotkania te przyciągają uczestników z różnych krajów europejskich, którzy wymieniają się doświadczeniami i tworzą własne projekty. Kryteria wyboru kursantów zależą od profilu spotkania. Rekrutacja na poszczególne szkolenia rozpoczyna się ok. 1–2 miesiące przed ich datą.

W każdym kursie, na który ogłoszono nabór, weźmie udział od 2 do 10 nauczycieli z Polski, w szkoleniach międzynarodowych odbywających się w Polsce zaś – do 25 osób.



Nabór na szkolenia

Ogłoszenia o naborze na szkolenia zawierają pozycję „Status szkoleń”, która może zawierać jedną z następujących informacji:

- przed ogłoszeniem naboru – rekrutacja odbędzie się, ale jest zbyt wcześnie na jej ogłoszenie;
- nabór ogłoszony – na stronie eTwinning pojawiło się ogłoszenie z informacją o rekrutacji na dane spotkanie. W przypadku spełnienia wszystkich kryteriów można już zgłaszać swoją kandydaturę wyłącznie przez formularz elektroniczny dostępny w ogłoszeniu;
- rekrutacja w toku – etap przyjmowania zgłoszeń elektronicznych zakończył się. Na podstawie listy osób zakwalifikowanych i listy rezerwowej powstaje grupa uczestników z Polski;
- rekrutacja zamknięta – lista uczestników z Polski została już zamknięta;
- spotkanie zakończone – etap po otrzymaniu sprawozdań od nauczycieli z Polski uczestniczących w spotkaniu.

Międzynarodowe seminaria to spotkania mające na celu umożliwienie ich uczestnikom nawiązania kontaktów zawodowych oraz założenia własnych projektów. Międzynarodowe szkolenia tematyczne zaś skupiają się na konkretnych zagadnieniach i służą rozwijaniu określonych kompetencji.



Szkolenia regionalne

W obrębie reprezentowanych przez siebie województw ambasadorzy eTwinning prowadzą cyklicznie następujące warsztaty komputerowe dla nauczycieli:

- „Dołącz do eTwinning”, podczas których uczestnicy mają możliwość rejestracji w programie, zostają zapoznani z jego zasadami oraz z jego podstawową platformą;
- „Założ projekt eTwinning”, przeznaczone dla nauczycieli działających w programie, którzy chcieliby założyć nowy projekt;
- „Narzędzia informatyczne z eTwinning”, skierowane do wszystkich nauczycieli w programie. Ich celem jest podniesienie jakości realizowanych projektów oraz wspomaganie działań Ministerstwa Edukacji i Nauki w zakresie podnoszenia kompetencji informatycznych, zwłaszcza w dziedzinie programowania (kodowania) oraz zagadnień pokrewnych.

Szkolenia te odbywają się z inicjatywy przedstawicieli placówek edukacyjnych lub zainteresowanych nauczycieli. Dzięki formie warsztatowej uczestnicy poznają w praktyce narzędzia eTwinning umożliwiające współpracę z innymi osobami zarejestrowanymi w programie oraz realizację zadań projektowych.

Udział w warsztatach i materiały szkoleniowe są zawsze bezpłatne!

Skontaktuj się z ambasadorem ze swojego regionu, aby ustalić termin szkolenia w twojej placówce.

Kursy internetowe

Kursy internetowe odbywają się z wykorzystaniem platform eTwinning i Moodle. Skierowane są do wszystkich zarejestrowanych w programie nauczycieli dowolnej specjalności, którzy są zainteresowani współpracą ze szkołami europejskimi oraz prowadzeniem projektów edukacyjnych w ramach eTwinningu. Tematyka kursów dotyczy merytorycznych i technicznych aspektów programu oraz narzędzi przydatnych w realizacji projektów. Nauczyciele uczestniczący w szkoleniach internetowych:

- nie ponoszą żadnych kosztów – udział w kursach jest zawsze bezpłatny;
- dostosowują miejsce i czas nauki do swoich potrzeb;
- wykorzystują najnowsze technologie i środki przekazu;
- otrzymują wsparcie doświadczonych trenerów;
- nawiązują kontakty i wymieniają się doświadczeniami ze swoimi kolegami;
- otrzymują pomoc i wsparcie od trenerów i od pozostałych kursantów;
- uzyskują certyfikat ukończenia szkolenia wystawiany przez krajowe biuro programu.

Wszystkie materiały szkoleniowe, wykorzystujące różne środki przekazu: tekst, grafikę, audio i wideo, oraz dokumenty multimedialne są umieszczane na stronie każdego kursu w trakcie jego trwania i każdorazowo po jego zakończeniu.

Miesięczny kurs internetowy „**Jak uczestniczyć w programie eTwinning?**” jest przeznaczony dla czynnych nauczycieli różnych przedmiotów, którzy w ramach programu zamierzają podjąć współpracę międzynarodową ze szkołą partnerską. Szkolenie trwa miesiąc, a grupy kursowe są tworzone na bieżąco, po uzbrojeniu wymaganej liczby zgłoszeń.

Cele kursu dla początkujących nauczycieli:

- zaznajomienie się z zasadami programu,
- poznanie wyników osiągniętych w istniejących partnerstwach,
- budowanie kompetencji międzykulturowych,
- rozwój kompetencji językowych w zakresie współpracy międzynarodowej,
- zdobycie umiejętności obsługi narzędzi do komunikacji m.in. na platformie eTwinning,
- przygotowanie środowiska szkolnego do podjęcia współpracy w ramach programu,
- zarejestrowanie szkoły w portalu eTwinning,
- opracowanie własnej oferty programowej dla społeczności,
- przygotowanie do systematycznej pracy w eTwinningu.

Po ukończeniu kursu uczestnicy będą:

- zarejestrowani w eTwinningu,
- znać i rozumieć cele programu,
- przygotowani do systematycznej pracy w społeczności,
- posługiwać się narzędziami dostępnymi na portalu eTwinning,
- obeznanzi z innymi pomocami do wykorzystania w działaniach w programie,
- swobodnie pracować na platformie Moodle.

Miesięczny kurs internetowy **„Jak zrealizować dobry projekt eTwinning?”**

jest kontynuacją kursu dla początkujących „Jak uczestniczyć w programie eTwinning?” i jest przeznaczony dla każdego nauczyciela o przeciętnej znajomości technologii informacyjno-komunikacyjnych (TIK). Celem tego szkolenia, które składa się z dziesięciu modułów, z których na każdy przewidziano średnio trzy dni, jest przygotowanie uczestników do prowadzenia projektów przez przybliżenie im zarówno informacji o eTwinningu, jak i zasad uczestnictwa w programie, ze szczególnym uwzględnieniem:

- sposobów przedstawiania się nauczycieli i reprezentowanych przez nich szkół;
- metod planowania i organizacji projektów;
- środków komunikacji z partnerami projektowymi;
- wykorzystywania narzędzi komputerowych w realizacji działań;
- współtworzenia pomocy dydaktycznych;
- publikowania projektów i ich rezultatów;
- ewaluacji prac projektowych oraz upowszechniania umiejętności praktycznych w zakresie wykorzystywania narzędzi programu, w tym platformy TwinSpace;
- opisywania projektów przy aplikowaniu o odznaki jakości i zgłaszaniu się do konkursów.

Podczas kursu każdy uczestnik będzie zalogowany na platformie testowej TwinSpace. Dołączy na niej do miniprojektu i, pod kierunkiem trenera, będzie przez miesiąc realizował go wraz z innymi nauczycielami-kursantami. Szkolenie odbędzie się jednocześnie na platformie Moodle.

Każdy nauczyciel zarejestrowany w programie może odbyć dziesięć dowolnych kursów tygodniowych eTwinning. Po ukończeniu tych szkoleń powinien rozpocząć prowadzenie projektu, w którego ramach wykorzysta nabyte umiejętności. Udział w kolejnych kursach online jest możliwy wyłącznie po spełnieniu tego warunku.

Wydarzenia online

Wydarzenia online odbywają się za pośrednictwem witryny eTwinning oraz platformy ClickMeeting przeznaczonej do prowadzenia webinarów i wideokonferencji. Dotyczą poszczególnych zagadnień programu, technologii informacyjno-komunikacyjnych (TIK) czy ciekawych pomysłów doświadczonych eTwinnersów, którzy chcą podzielić się swoją wiedzą i zainspirować innych. Udział w każdym z tych spotkań jest bezpłatny, wystarczy mieć konto na platformie eTwinning i postępować zgodnie z instrukcją w ogłoszeniu: spełniać kryteria uczestnictwa, wypełnić formularz zgłoszeniowy, a następnie punktualnie dołączyć do wydarzenia, korzystając z linku przesłanego w wiadomości potwierdzającej udział. Nagrania dotychczasowych webinarów można znaleźć w serwisie YouTube, na profilu eTwinning Polska.

Zostań ekspertem!

Krajowe Biuro eTwinning
jest otwarte na sugestie dotyczące
tematów, jakie należałoby poruszyć
podczas wydarzeń w ramach programu.
Mogą to być szkolenia na temat konkretnego
narzędzia lub przykłady dobrych praktyk.
Na spotkania eTwinning zapraszamy nauczycieli,
którzy chcieliby zaprezentować swoje osiągnięcia
w programie oraz podzielić się
swoimi pomysłami.

Propozycje kieruj na adres
etwinning@frse.org.pl.

Grupy eTwinning

Grupy eTwinning to zamknięte platformy dla eTwinerów służące wymianie praktyk, dyskusjom na temat metod nauczania i uczenia się oraz uzyskiwaniu wsparcia w zakresie rozwoju zawodowego. Członkowie społeczności eTwinning mogą także współpracować tam nad wybranymi zagadnieniami.

Grupy mają zasięg międzynarodowy i są prowadzone przez eTwinerów, którzy ukończyli kurs moderatora eTwinning. W każdej z nich określa się zadania i działania, omawiane i realizowane później przez nauczycieli. Ich tematyka obejmuje różnorodne zagadnienia, począwszy od nauczania języków, po przedsiębiorczość w edukacji czy przedmioty STEM (*Science* – nauka, *Technology* – technologia, *Engineering* – inżynieria, *Mathematics* – matematyka).

Zajrzyj do grup na eTwinning, znajdź taką, która cię interesuje, i przyłącz się!
Jak to zrobić? Po prostu zaloguj się na eTwinning i skorzystaj z wyszukiwarki.

Kształcenie studentów kierunków nauczycielskich

W 2012 roku eTwinning rozpoczął współpracę z instytucjami kształcenia nauczycieli z kilku krajów europejskich, a od 2019 roku już wszystkie biura programu korzystają ze wsparcia takich placówek. Celem tego działania jest wprowadzenie standardów programu do kształcenia wstępnego nauczycieli oraz przybliżenie studentom kierunków nauczycielskich możliwości, jakie eTwinning daje w pracy zawodowej, już na początkowym etapie zdobywania przez nich wiedzy i umiejętności.

Jako wsparcie merytoryczne w tym procesie zaangażowano także studentów kierunków pedagogicznych. Odgrywają oni ważną rolę w działaniach na platformie: nawiązują kontakty i realizują projekty. W Polsce do współpracy tej dołączyły: Uniwersytet w Białymstoku, Uniwersytet Gdański, Uniwersytet Artystyczny oraz Uniwersytet im. Adama Mickiewicza w Poznaniu, Uniwersytet Warszawski, Dolnośląska Szkoła Wyższa we Wrocławiu oraz Akademia im. Jakuba z Paradyża w Gorzowie Wielkopolskim.

Jeśli chcesz przyłączyć się do tej inicjatywy, napisz na etwinning@frse.org.pl.

maj 2024

29 Poniedziałek

30 Wtorek

1 Środa **Międzynarodowe Święto Pracy**

2 Czwartek **Dzień Flagi Rzeczypospolitej Polskiej**

3 Piątek **Święto Konstytucji 3 maja**

4 Sobota

5 Niedziela

KWIECIEŃ 2024

P	W	Ś	C	P	S	N
1	2	3	4	5	6	7
8	9	10	11	12	13	14
15	16	17	18	19	20	21
22	23	24	25	26	27	28
29	30					

CZERWIEC 2024

P	W	Ś	C	P	S	N
					1	2
3	4	5	6	7	8	9
10	11	12	13	14	15	16
17	18	19	20	21	22	23
24	25	26	27	28	29	30

A large rectangular area with a light pink background and a pattern of small white squares. It contains ten horizontal dotted lines, providing a space for writing or drawing.

maj 2024

6 Poniedziałek

7 Wtorek

8 Środa

9 Czwartek Dzień eTwinningu

10 Piątek

11 Sobota

12 Niedziela

KWIECIEŃ 2024

P	W	Ś	C	P	S	N
1	2	3	4	5	6	7
8	9	10	11	12	13	14
15	16	17	18	19	20	21
22	23	24	25	26	27	28
29	30					

CZERWIEC 2024

P	W	Ś	C	P	S	N
					1	2
3	4	5	6	7	8	9
10	11	12	13	14	15	16
17	18	19	20	21	22	23
24	25	26	27	28	29	30

Dzień eTwinningu

To ważne wydarzenie dla całej społeczności programu: co roku nauczyciele spotykają się online, by wspólnie celebrować jego funkcjonowanie w swoich krajach oraz by dzielić się opowieściami o sukcesach we współpracy projektowej. Wydarzenie to daje im możliwość potwierdzenia swojego nieustannego zaangażowania w wymianę wiedzy, dążenia do założonych celów i udzielania sobie nawzajem wsparcia. Jest też okazją do wzajemnego motywowania się do działania i do zarażania się entuzjazmem.

maj 2024

13 Poniedziałek

14 Wtorek

15 Środa

16 Czwartek

17 Piątek

18 Sobota

19 Niedziela Ześlanie Ducha Świętego (Zielone Świątki)

KWIECIEŃ 2024

P	W	Ś	C	P	S	N
1	2	3	4	5	6	7
8	9	10	11	12	13	14
15	16	17	18	19	20	21
22	23	24	25	26	27	28
29	30					

CZERWIEC 2024

P	W	Ś	C	P	S	N
					1	2
3	4	5	6	7	8	9
10	11	12	13	14	15	16
17	18	19	20	21	22	23
24	25	26	27	28	29	30

A large rectangular area with a light pink background and a pattern of small white squares. It contains ten sets of horizontal dashed lines, providing a space for writing or drawing.

maj 2024

20 Poniedziałek

21 Wtorek

22 Środa

23 Czwartek

24 Piątek

25 Sobota

26 Niedziela Dzień Matki

KWIECIEŃ 2024

P	W	Ś	C	P	S	N
1	2	3	4	5	6	7
8	9	10	11	12	13	14
15	16	17	18	19	20	21
22	23	24	25	26	27	28
29	30					

CZERWIEC 2024

P	W	Ś	C	P	S	N
					1	2
3	4	5	6	7	8	9
10	11	12	13	14	15	16
17	18	19	20	21	22	23
24	25	26	27	28	29	30

A large rectangular area with a light pink background and a pattern of small white squares. It contains ten horizontal dotted lines, serving as a writing space.

maj 2024

27 Poniedziałek

28 Wtorek

29 Środa

30 Czwartek Boże Ciało

31 Piątek

1 Sobota Międzynarodowy Dzień Dziecka

2 Niedziela

KWIECIEŃ 2024

P	W	Ś	C	P	S	N
1	2	3	4	5	6	7
8	9	10	11	12	13	14
15	16	17	18	19	20	21
22	23	24	25	26	27	28
29	30					

CZERWIEC 2024

P	W	Ś	C	P	S	N
					1	2
3	4	5	6	7	8	9
10	11	12	13	14	15	16
17	18	19	20	21	22	23
24	25	26	27	28	29	30

A large rectangular area with a light pink background and a pattern of small white squares. It contains ten horizontal dotted lines, providing a space for writing or drawing.

czerwiec 2024

27 Poniedziałek

28 Wtorek

29 Środa

30 Czwartek Boże Ciało

31 Piątek

1 Sobota Międzynarodowy Dzień Dziecka

2 Niedziela

MAJ 2024

P	W	Ś	C	P	S	N
	1	2	3	4	5	
6	7	8	9	10	11	12
13	14	15	16	17	18	19
20	21	22	23	24	25	26
27	28	29	30	31		

LIPIEC 2024

P	W	Ś	C	P	S	N
1	2	3	4	5	6	7
8	9	10	11	12	13	14
15	16	17	18	19	20	21
22	23	24	25	26	27	28
29	30	31				

A large rectangular area with a light blue background and a pattern of small white squares. It contains 15 horizontal dotted lines, providing a space for writing or drawing.

czerwiec 2024

3 Poniedziałek

4 Wtorek

5 Środa

6 Czwartek

7 Piątek

8 Sobota

9 Niedziela

MAJ 2024

P	W	Ś	C	P	S	N
		1	2	3	4	5
6	7	8	9	10	11	12
13	14	15	16	17	18	19
20	21	22	23	24	25	26
27	28	29	30	31		

LIPIEC 2024

P	W	Ś	C	P	S	N
1	2	3	4	5	6	7
8	9	10	11	12	13	14
15	16	17	18	19	20	21
22	23	24	25	26	27	28
29	30	31				

A large white rectangular area with horizontal dashed lines, serving as a space for text or a list.

Gala rozdania nagród
w ogólnopolskim konkursie
„Nasz projekt eTwinning”

Innowacyjne działania, nowoczesne metody pracy edukacyjnej, kreatywne wykorzystanie technologii informacyjno-komunikacyjnych (TIK), a przede wszystkim współpraca międzynarodowa oraz wymiana wiedzy i doświadczeń to cechy najlepszych projektów eTwinning. Laureaci konkursu „Nasz projekt eTwinning” odbierają nagrody podczas uroczystej ceremonii.

czerwiec 2024

10 Poniedziałek

11 Wtorek

12 Środa

13 Czwartek

14 Piątek

15 Sobota

16 Niedziela

MAJ 2024

P	W	Ś	C	P	S	N
		1	2	3	4	5
6	7	8	9	10	11	12
13	14	15	16	17	18	19
20	21	22	23	24	25	26
27	28	29	30	31		

LIPIEC 2024

P	W	Ś	C	P	S	N
1	2	3	4	5	6	7
8	9	10	11	12	13	14
15	16	17	18	19	20	21
22	23	24	25	26	27	28
29	30	31				

Jeśli twój międzynarodowy projekt dobiegł końca, warto ubiegać się o Krajową Odznakę Jakości. Zeskanuj kod, by poznać regulamin i wskazówki dotyczące konkursu, a potem zaloguj się na platformie eTwinning i przejdź do sekcji „Projekty”. Przy każdym z nich znajdziesz link „Ubiegaj się o Odznakę Jakości”, który otworzy formularz rejestracyjny. Pamiętaj! Wypełnienie go może zająć sporo czasu. Jeśli przygotujesz wcześniej wszystkie odpowiedzi w pliku Word, skopiujesz je, a następnie przekleisz, unikniesz ryzyka utraty rezultatów swojej pracy.



czerwiec 2024

17 **Poniedziałek**

18 **Wtorek**

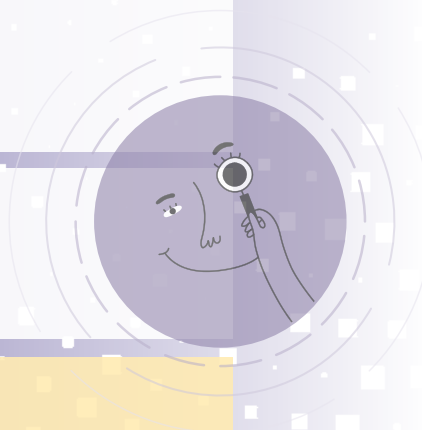
19 **Środa**

20 **Czwartek** początek astronomicznego lata
najdłuższy dzień roku

21 **Piątek** zakończenie roku szkolnego

22 **Sobota** początek wakacji

23 **Niedziela** Dzień Ojca



MAJ 2024

P	W	Ś	C	P	S	N
	1	2	3	4	5	
6	7	8	9	10	11	12
13	14	15	16	17	18	19
20	21	22	23	24	25	26
27	28	29	30	31		

LIPIEC 2024

P	W	Ś	C	P	S	N
1	2	3	4	5	6	7
8	9	10	11	12	13	14
15	16	17	18	19	20	21
22	23	24	25	26	27	28
29	30	31				

A large rectangular area with a light purple background and a pattern of small white squares. It contains 15 horizontal dotted lines, serving as a writing area.

czerwiec 2024

24 Poniedziałek

25 Wtorek

26 Środa

27 Czwartek

28 Piątek

29 Sobota

30 Niedziela

MAJ 2024

P	W	Ś	C	P	S	N
	1	2	3	4	5	
6	7	8	9	10	11	12
13	14	15	16	17	18	19
20	21	22	23	24	25	26
27	28	29	30	31		

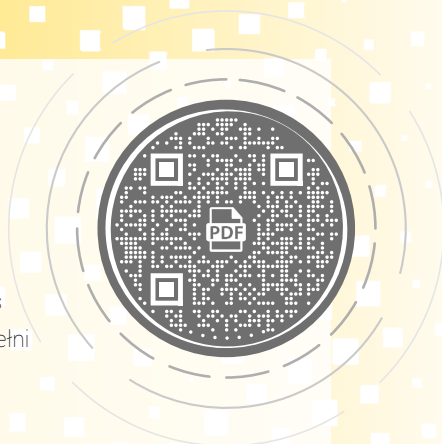
LIPIEC 2024

P	W	Ś	C	P	S	N
1	2	3	4	5	6	7
8	9	10	11	12	13	14
15	16	17	18	19	20	21
22	23	24	25	26	27	28
29	30	31				

A large rectangular area with a light blue background and a pattern of small white squares. It contains ten horizontal dotted lines, serving as a writing area.

Lista kontrolna projektów eTwinning

Korzystaj z *Listy kontrolnej projektów eTwinning* podczas planowania i realizacji projektu, aby mieć pewność, że spełni on kryteria Odznaki Jakości eTwinning.



Lista kontrolna projektów eTwinning

1. Innowacje pedagogiczne

Cele projektu

- Czy cele są jasne i zrozumiałe?
- Czy można je rozpoznać w proponowanych działaniach, a także w ich rezultatach?
- Czy są bezpośrednio związane z tematem, treścią, działaniami i rezultatami projektu?
- Czy są ukierunkowane na rozwijanie umiejętności i kompetencji?
- Czy uwzględniają sytuację twojej szkoły, wiek uczniów, czas, jaki masz do dyspozycji, i dostępne środki?
- Czy są realne i adekwatne do wieku i możliwości uczestników?
- Czy stanowią wyzwanie na odpowiednim poziomie dla ciebie i twoich uczniów?
- Czy nie są zbyt trudne ani zbyt łatwe do osiągnięcia?
- Czy bierzesz pod uwagę to, jak długo projekt będzie angażował ciebie i twoich uczniów?
- Czy w odniesieniu do każdego z celów ustalasz termin jego osiągnięcia?

Podejścia pedagogiczne i propozycje dydaktyczne

- Czy dostępne są konkretne i zróżnicowane metody oraz techniki pedagogiczne?
- Czy są one zgodne z wyznaczonymi celami?
- Czy zachęcają do aktywnego, samodzielnego uczenia się (do gromadzenia informacji, pracy porównawczej, rozwiązywania problemów, odpowiedzialności za pracę w grupie itp.)?
- Czy są uporządkowane i innowacyjnie wykorzystywane?
- Czy stosujesz nowe, kreatywne podejście do tematu, treści zadań i działań?

- Czy stosujesz nowe metody i podejścia pedagogiczne?
- Czy projekt jest ukierunkowany na uczniów?
- Czy planujesz różne działania, które wspierają autonomię uczniów i podejmowanie przez nich decyzji?
- Czy projekt umożliwi uczniom przyjęcie aktywnej postawy w procesie uczenia się i uzyskiwania wymiernych rezultatów?

2. Integracja z programem nauczania

Integracja z programem nauczania jednego lub kilku przedmiotów

- Czy projekt uwzględnia cele i treści programowe?
- Czy projekt został uwzględniony w oficjalnych planach szkoły lub klasy?

Podejście multidyscyplinarne

- Czy współpracujesz z kolegami ze swojej szkoły w ramach projektu?
- Czy współpracujesz z partnerami projektowymi?
- Czy projekt dotyczy różnych przedmiotów?
- Jeśli tak, to czy podejście multidyscyplinarne znajduje odzwierciedlenie w treściach i celach projektu?

Kompetencje kluczowe i umiejętności

- Czy kompetencje kluczowe i kluczowe umiejętności stanowią istotną część twojego projektu?
- Jeśli tak, to czy treści, cele i działania w ramach projektu wiążą się z kompetencjami kluczowymi i kluczowymi umiejętnościami?

3. Współpraca

Strategie koordynacji pracy nauczycieli

- Czy współpracujesz z partnerami nad planowaniem i opracowaniem projektu?
- Czy udostępniasz harmonogram działań na TwinSpace?
- Czy organizujesz regularne spotkania z partnerami w celu planowania kolejnych działań i omówienia postępów prac?

Strategie na rzecz współpracy uczniów

- Czy uczniowie pracują w międzynarodowych zespołach z uczniami z krajów partnerskich?
- Czy uczniowie realizują działania mające na celu komunikację, interakcję i współpracę, które są ukierunkowane na osiągnięcie wspólnych rezultatów?

Tworzenie wspólnych materiałów

- Czy rezultaty projektu powstały we współpracy uczniów z krajów partnerskich?
- Czy wyniki osiągnięto w pracy zespołowej?

4. Wykorzystanie technologii informacyjno-komunikacyjnych (TIK)

Wybór i zastosowanie TIK

- Czy narzędzia TIK odpowiadają celom projektu?
- Czy używasz różnych narzędzi do różnych działań?
- Czy narzędzia TIK są odpowiednie dla grupy wiekowej twoich uczniów?
- Czy uczniowie mają wpływ na wybór tych narzędzi?
- Czy umożliwiasz uczniom korzystanie z samouczków?

Zarządzanie przestrzenią roboczą

- Czy twoja przestrzeń TwinSpace jest dobrze zorganizowana i podzielona na strony i podstrony oraz czy zawiera opisy w nagłówku każdej strony?
- Czy ustaliłeś jasne zasady współpracy online z partnerami projektowymi?
- Czy wszyscy partnerzy pracują w TwinSpace?
- Czy twoi uczniowie są obecni w TwinSpace?
- Czy wszystkie dane osobowe są chronione hasłem na TwinSpace?
- Czy materiały, których używasz, nie są objęte prawem autorskim?

5. Rezultaty, wpływ i dokumentacja

Osiągnięcie celów

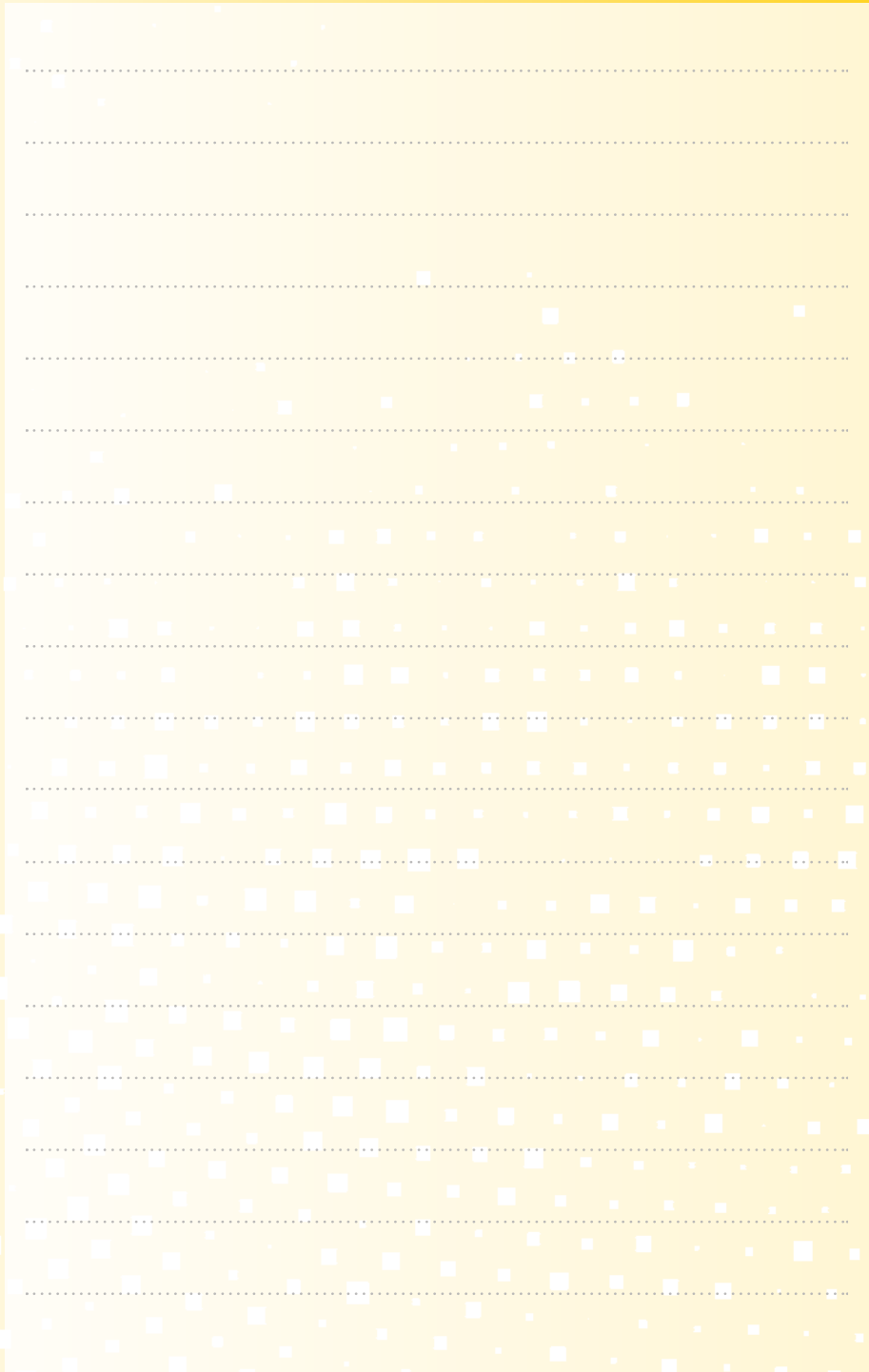
- Czy dokumentujesz w zrozumiały sposób proces osiągania celów?
- Czy cele określone na początku projektu zostały zrealizowane?

6. Ewaluacja projektu

- Czy poddajesz ewaluacji wszystkie działania w ramach projektu, czy odzwierciedla ona stopień realizacji celów?
- Czy rezultaty projektu są wymierne?
- Czy uwzględniasz refleksje wszystkich uczestników?
- Czy wyniki ewaluacji przeprowadzonej przez uczniów i nauczycieli są widoczne na TwinSpace?

7. Wpływ i upowszechnianie

- Czy udział w projekcie wpływa na uczniów? Czy projekt ma wpływ na ciebie?
- Czy informujesz o projekcie osoby niezaangażowane bezpośrednio w działania w jego ramach?



lipiec 2024

1 **Poniedziałek**

2 **Wtorek**

3 **Środa**

4 **Czwartek**

5 **Piątek**

6 **Sobota**

7 **Niedziela**

CZERWIEC 2024

P	W	Ś	C	P	S	N
					1	2
3	4	5	6	7	8	9
10	11	12	13	14	15	16
17	18	19	20	21	22	23
24	25	26	27	28	29	30

SIERPIEŃ 2024

P	W	Ś	C	P	S	N
					1	2
3	4	5	6	7	8	9
10	11	12	13	14	15	16
17	18	19	20	21	22	23
24	25	26	27	28	29	30
31						

A large vertical rectangular area with a light blue background and a pattern of small white squares. It contains 15 horizontal dotted lines, providing a space for writing or drawing.

lipiec 2024

8 **Poniedziałek**

9 **Wtorek**

10 **Środa**

11 **Czwartek**

12 **Piątek**

13 **Sobota**

14 **Niedziela**

CZERWIEC 2024

P	W	Ś	C	P	S	N
					1	2
3	4	5	6	7	8	9
10	11	12	13	14	15	16
17	18	19	20	21	22	23
24	25	26	27	28	29	30

SIERPIEŃ 2024

P	W	Ś	C	P	S	N
					1	2
3	4	5	6	7	8	9
10	11	12	13	14	15	16
17	18	19	20	21	22	23
24	25	26	27	28	29	30
31						

A large rectangular area with a light blue background and a pattern of small white squares. It contains ten horizontal dotted lines, providing space for writing or drawing.

lipiec 2024

15 **Poniedziałek**

16 **Wtorek**

17 **Środa**

18 **Czwartek**

19 **Piątek**

20 **Sobota**

21 **Niedziela**

CZERWIEC 2024

P	W	Ś	C	P	S	N
					1	2
3	4	5	6	7	8	9
10	11	12	13	14	15	16
17	18	19	20	21	22	23
24	25	26	27	28	29	30

SIERPIEŃ 2024

P	W	Ś	C	P	S	N
					1	2
3	4	5	6	7	8	9
10	11	12	13	14	15	16
17	18	19	20	21	22	23
24	25	26	27	28	29	30
31						

A large rectangular area with horizontal dashed lines, intended for writing or drawing.

lipiec 2024

22 **Poniedziałek**

23 **Wtorek**

24 **Środa**

25 **Czwartek**

26 **Piątek**

27 **Sobota**

28 **Niedziela**

CZERWIEC 2024

P	W	Ś	C	P	S	N
					1	2
3	4	5	6	7	8	9
10	11	12	13	14	15	16
17	18	19	20	21	22	23
24	25	26	27	28	29	30

SIERPIEŃ 2024

P	W	Ś	C	P	S	N
					1	2
3	4	5	6	7	8	9
10	11	12	13	14	15	16
17	18	19	20	21	22	23
24	25	26	27	28	29	30
31						

A large rectangular area with a light blue background and a pattern of small white squares. It contains ten horizontal dotted lines, providing a space for writing or drawing.

lipiec 2024

29 Poniedziałek

30 Wtorek

31 Środa

1 Czwartek Narodowy Dzień Pamięci
Powstania Warszawskiego

2 Piątek

3 Sobota

4 Niedziela

CZERWIEC 2024

P	W	Ś	C	P	S	N
					1	2
3	4	5	6	7	8	9
10	11	12	13	14	15	16
17	18	19	20	21	22	23
24	25	26	27	28	29	30

SIERPIEŃ 2024

P	W	Ś	C	P	S	N
					1	2
					3	4
5	6	7	8	9	10	11
12	13	14	15	16	17	18
19	20	21	22	23	24	25
26	27	28	29	30	31	

A large rectangular area with a light blue background and a pattern of small white squares. It contains ten horizontal dotted lines, providing a space for writing or drawing.

A large white rectangular area with horizontal dashed lines for writing, set against a yellow background with a pattern of small white squares.





Dofinansowane przez
Unię Europejską



Fundacja Rozwoju Systemu Edukacji