

ZIELONE SZKOŁY Z MEN



Wytyczne dla kuratorów goszczących (kuratorium z terenu, na którym odbędzie się zielona szkoła)

Inicjatywa Ministerstwa Edukacji Narodowej (MEN) „Zielone Szkoły” ma na celu zapewnienie uczniom z regionów dotkniętych powodzią bezpiecznych wycieczek w różne rejony Polski. Projekt jest wspierany przez różne instytucje publiczne oraz prywatne, a obsługuje go na zlecenie MEN Fundacja Rozwoju Systemu Edukacji (FRSE). Organizacja wyjazdów opiera się na przepisach Rozporządzenia Ministra Edukacji Narodowej z dnia 25 maja 2018 r. w sprawie warunków i sposobu organizowania przez publiczne przedszkola, szkoły i placówki krajoznawstwa i turystyki.

PROCEDURA

KROK 1

Otrzymanie zgłoszenia od FRSE

- Kuratorium przyjmujące otrzymuje od FRSE informacje o przyjeździe uczniów z terenów dotkniętych powodzią.



KROK 2

Weryfikacja miejsca pobytu

- Kuratorium ma obowiązek sprawdzić stan faktyczny użyteczności obiektu (np. hotel, ośrodek wypoczynkowy), w którym mają odbywać się Zielone Szkoły.
- Weryfikacja obejmuje kontrolę warunków pobytu pod kątem zapewnienia bezpieczeństwa wszystkim użytkownikom obiektu oraz spełnia wymogi swobodnego i komfortowego funkcjonowania.



KROK 3

Zatwierdzenie obiektu

- Po przeprowadzeniu weryfikacji, kuratorium potwierdza i informuje FRSE, że obiekt spełnia wszystkie wymogi i jest gotowy na przyjęcie uczniów.



KROK 4

Kontakt z FRSE i organizacja

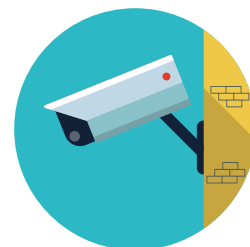
- FRSE pozostaje w stałym kontakcie z kuratorium w celu monitorowania pobytu uczniów i opiekunów.



KROK 5

Monitorowanie bezpieczeństwa

- Kuratorium goszczące ma obowiązek monitorować przebieg Zielonej Szkoły i zapewnić, że uczniowie są bezpieczni i mają odpowiednie warunki do nauki i wypoczynku.



Dzięki przestrzeganiu powyższego sposobu postępowania, szkoły i kuratoria będą mogły zapewnić, że „Zielone Szkoły” zostaną zorganizowane w sposób bezpieczny, sprawny i korzystny dla uczniów ze szkół dotkniętych powodzią.

Informacje o projekcie „Zielone Szkoły”:
zieloneszkoły.men.gov.pl