



UNIA EUROPEJSKA

XII Ogólnopolski  
Dzień Informacyjny



# Ogólnopolski Dzień Informacyjny

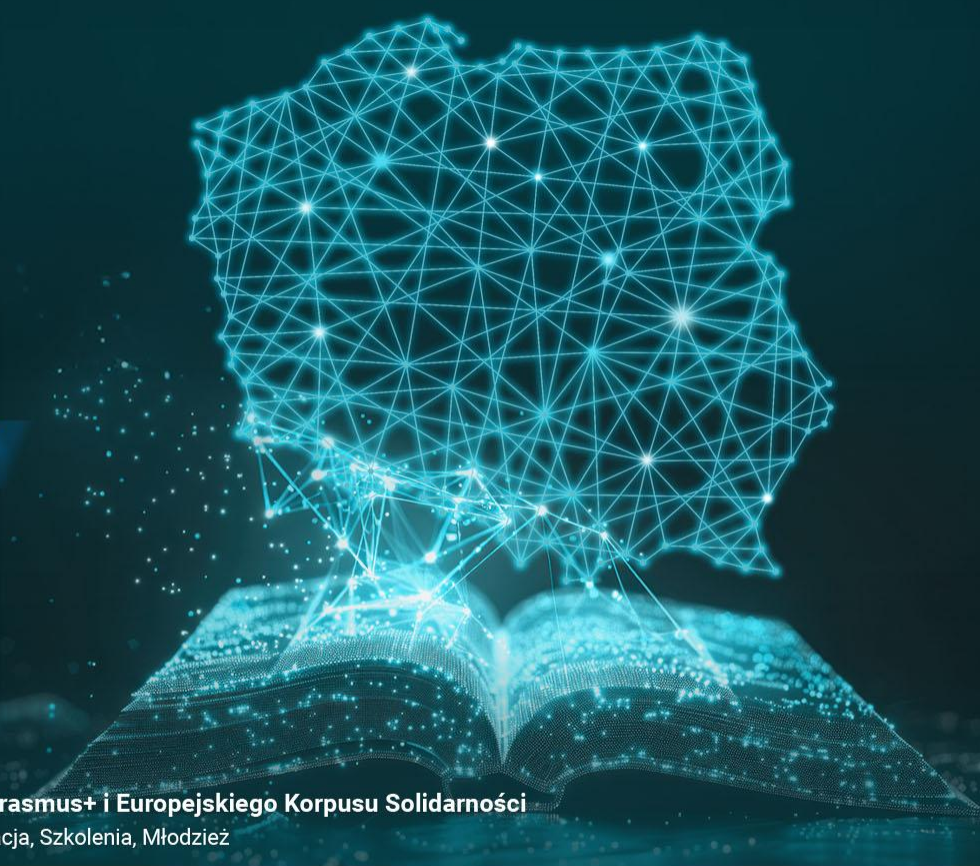
**14 stycznia 2025 r.**  
Centrum Konferencyjne  
Legii Warszawa

Narodowa Agencja Programu Erasmus+ i Europejskiego Korpusu Solidarności  
Edukacja, Szkolenia, Młodzież



**Erasmus+**  
Zmienia życie, otwiera umysły.

**Młodzież**





## PLAN SPOTKANIA

### 1. Projekty w ramach Akcji 2. sektora Młodzież:

- Partnerstwa na małą skalę – KA210
- Partnerstwa współpracy – KA220

### 2. Priorytety programu Erasmus+

### 3. Zasady finansowe w projektach Akcji 2. – stawki ryczałtowe

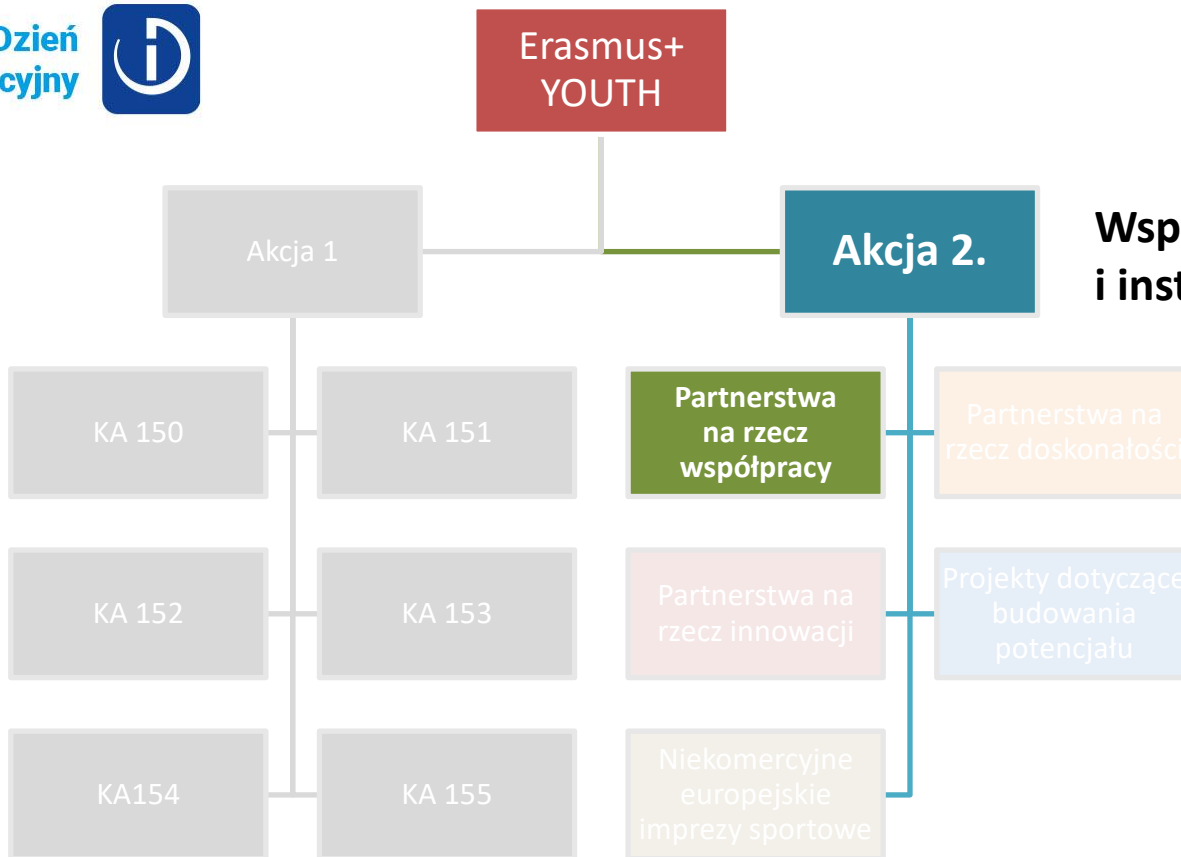
### 4. Termin składania wniosków

### 5. Najczęstsze błędy i wskazówki dla wnioskodawców

### 6. Kontakt



STRUKTURA ERASMUS+ YOUTH

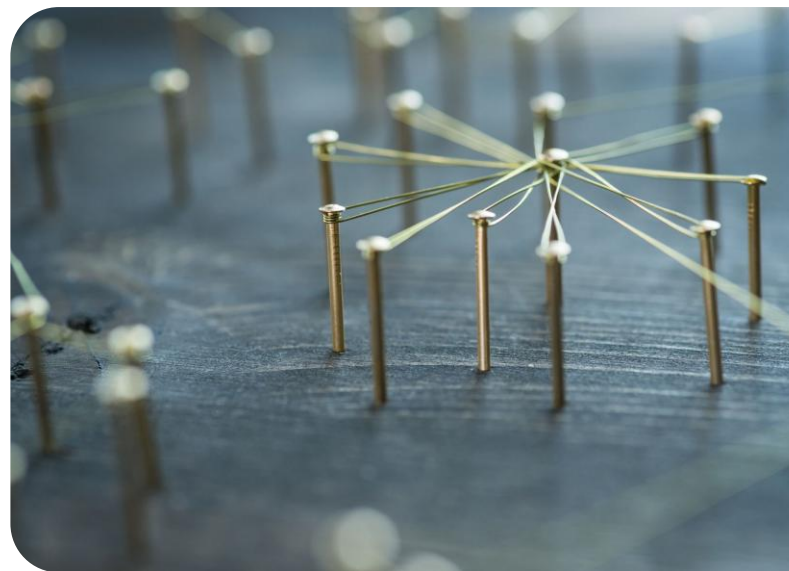


**Współpraca organizacji  
i instytucji**



## ZAŁOŻENIA AKCJI 2. | WSPÓŁPRACA ORGANIZACJI I INSTYTUCJI

- Wkład w realizację priorytetów programu
- Pozytywne i długotrwałe skutki dla organizacji uczestniczących
- Opracowanie, przeniesienie, wdrożenie innowacyjnych praktyk na poziomie organizacyjnym, lokalnym, regionalnym, krajowym lub europejskim





## OCZEKIWANE REZULTATY AKCJI 2. | WSPÓŁPRACA ORGANIZACJI I INSTYTUCJI

- Wyższa jakość pracy z młodzieżą
- Lepsze dostosowanie systemów kształcenia na rzecz młodzieży do potrzeb i możliwości oferowanych przez rynek pracy oraz bliższe powiązania z biznesem i społecznością
- Sprawniejsze rozwijanie i ocenę umiejętności podstawowych i przekrojowych
- Zwiększenie synergii i powiązań między sektorami kształcenia
- Szersze wykorzystanie efektów uczenia się
- Nawiązanie współpracy międzyregionalnej i transnarodowej między władzami publicznymi
- Bardziej strategiczne i zintegrowane wykorzystanie technologii cyfrowych
- Zwiększona świadomość i otwartość na różnorodność społeczną oraz zwiększone włączenie i dostępność systemów i możliwości kształcenia



## ZAŁOŻENIA AKCJI 2. | PARTNERSTWA NA RZECZ WSPÓŁPRACY



Akcja ta pozwala organizacjom uczestniczącym na zdobycie doświadczenia w dziedzinie współpracy międzynarodowej oraz wzmocnienie swoich zdolności, ale także na osiągnięcie wysokiej jakości innowacyjnych wyników.





## PRIORYTETY AKCJI 2. | PARTNERSTWA NA RZECZ WSPÓŁPRACY

### Priorytety horyzontalne

- Włączenie społeczne i różnorodność
- Uwzględnienie transformacji cyfrowej poprzez rozwijanie gotowości do stosowania technologii cyfrowych, odporności cyfrowej i potencjału cyfrowego
- Środowisko i walka ze zmianą klimatu
- Wspólne wartości, aktywność obywatelska i uczestnictwo

### Priorytety sektorowe

- Promowanie aktywności obywatelskiej, zmysłu inicjatywy i przedsiębiorczości wśród młodzieży, w tym przedsiębiorczości społecznej
- Podnoszenie jakości, innowacyjności i skali uznawania pracy z młodzieżą
- Wzmacnianie zdolności do zatrudnienia osób młodych
- Wzmacnianie powiązań między polityką, badaniami i praktyką
- Wspieranie reagowania na wojnę w Ukrainie w dziedzinie młodzieży



# ZASADY FORMALNE PROJEKTÓW AKCJI 2.

| KA210 PARTNERSTWA NA MAŁĄ SKALĘ

| KA220 PARTNERSTWA WSPÓŁPRACY





	KA 210 Partnerstwa na małą skalę	KA 220 Partnerstwa współpracy
Cele akcji	<ul style="list-style-type: none"> <li>• przyciąganie do programu <b>nowych uczestników, mniej doświadczonych organizacji</b> i podmiotów działających na niewielką skalę</li> <li>• wspieranie włączenia grup docelowych o mniejszych szansach</li> <li>• wspieranie czynnego obywatelstwa Unii i przenoszenie wymiaru europejskiego na poziom lokalny</li> <li>• dodatkowo cele KA220 →</li> </ul>	<ul style="list-style-type: none"> <li>• podniesienie jakości pracy, działań i praktyk zaangażowanych organizacji i instytucji, otwarcie na nowe podmioty</li> <li>• budowanie zdolności organizacji w zakresie prac transnarodowych i międzysektorowych</li> <li>• sprostanie wspólnym potrzebom i priorytetom</li> <li>• umożliwienie transformacji i zmian</li> </ul>
Wnioskodawca	wnioskodawcą może być dowolna organizacja (publiczna, prywatna) uczestnicząca ustanowiona w państwie członkowskim UE lub państwie trzecim stowarzyszonym z programem	wnioskodawcą może być dowolna organizacja (publiczna, prywatna) uczestnicząca ustanowiona w państwie członkowskim UE lub państwie trzecim stowarzyszonym z programem <b>organizacje składające wniosek muszą być ustanowione zgodnie z prawem co najmniej 2 lata przed upływem terminu składania wniosków</b>



	KA210 Partnerstwa na małą skalę	KA220 Partnerstwa współpracy
Organizacje uczestniczące	<p>koordynator (wnioskodawca), organizacje partnerskie*</p> <p>każda organizacja publiczna lub prywatna ustanowiona w państwie członkowskim UE lub państwie trzecim stowarzyszonym z programem (zob. sekcja „Kraje uprawnione” w Części A <i>Przewodnika</i>)</p>	<p>koordynator (wnioskodawca), organizacje partnerskie*, partnerzy stowarzyszeni**</p> <p>każda organizacja publiczna lub prywatna ustanowiona w państwie członkowskim UE lub państwie trzecim stowarzyszonym z programem (zob. sekcja „Kraje uprawnione” w Części A <i>Przewodnika</i>)</p> <p>*bez Białorusi ** inni partnerzy z sektora publicznego lub prywatnego, którzy uczestniczą w realizacji określonych zadań/działań w ramach projektu lub pomagają promować wyniki projektu i zapewniać jego trwałość</p>
Liczba organizacji	<b>co najmniej dwie organizacje</b> pochodzące z dwóch różnych państw członkowskich UE lub państw trzecich stowarzyszonych z programem	<b>co najmniej trzy organizacje</b> z trzech różnych państw członkowskich UE lub państw trzecich stowarzyszonych z programem
Priorytet	co najmniej jeden priorytet horyzontalny lub sektorowy	co najmniej jeden priorytet horyzontalny lub sektorowy



	KA210 Partnerstwa na małą skalę	KA220 Partnerstwa współpracy
Miejsce projektu	wszystkie działania w ramach Partnerstwa współpracy muszą odbywać się w krajach będących siedzibami organizacji uczestniczących w projekcie, w charakterze partnerów pełnoprawnych albo stowarzyszonych	wszystkie działania w ramach Partnerstwa współpracy muszą odbywać się w krajach będących siedzibami organizacji uczestniczących w projekcie, w charakterze partnerów pełnoprawnych albo stowarzyszonych
Czas trwania projektu	od 6 do 24 miesięcy	od 12 do 36 miesięcy
Budżet	30 000 EUR, 60 000 EUR	125 000 EUR, 250 000 EUR, 400 000 EUR



	KA210 Partnerstwa na małą skalę	KA220 Partnerstwa współpracy
Limity składania wniosków	<ul style="list-style-type: none"> <li>w przypadku wniosków składanych do Narodowych Agencji <b>w sektorach: Edukacja szkolna, Kształcenie i szkolenia zawodowe, Edukacja dorosłych, Młodzież ta sama organizacja (jeden OID) nie może być zaangażowana w ponad 5 wniosków łącznie w danym terminie</b>, ani jako wnioskodawca, ani jako partner</li> <li>dana organizacja <b>może złożyć wniosek tylko raz</b> w danym terminie, łącznie we wszystkich sektorach programu Erasmus+ (Edukacja szkolna, Kształcenie i szkolenie zawodowe, Edukacja dorosłych, Młodzież)</li> </ul>	<ul style="list-style-type: none"> <li>w przypadku wniosków składanych do Narodowych Agencji <b>w sektorach: Edukacja szkolna, Kształcenie i szkolenia zawodowe, Edukacja dorosłych, Młodzież ta sama organizacja (jeden OID) nie może być zaangażowana w ponad 10 wniosków łącznie w danym terminie</b>, ani jako wnioskodawca, ani jako partner</li> </ul>



## ZASADY PROJEKTÓW – TE NIEOCZYWISTE | KA210, KA220

- Organizacje spoza UE oraz spoza ww. państw stowarzyszonych nie są uprawnione w KA210.
- Dofinansowanie ma charakter ryczałtowy. Jeśli projektowi zostanie przyznane finansowanie, wnioskowana kwota ryczałtowa staje się całkowitą kwotą dofinansowania.
- **To samo konsorcjum partnerów może złożyć tylko jeden wniosek i tylko do jednej Narodowej Agencji.**



# ZASADY JAKOŚCIOWE PROJEKTÓW AKCJI 2.

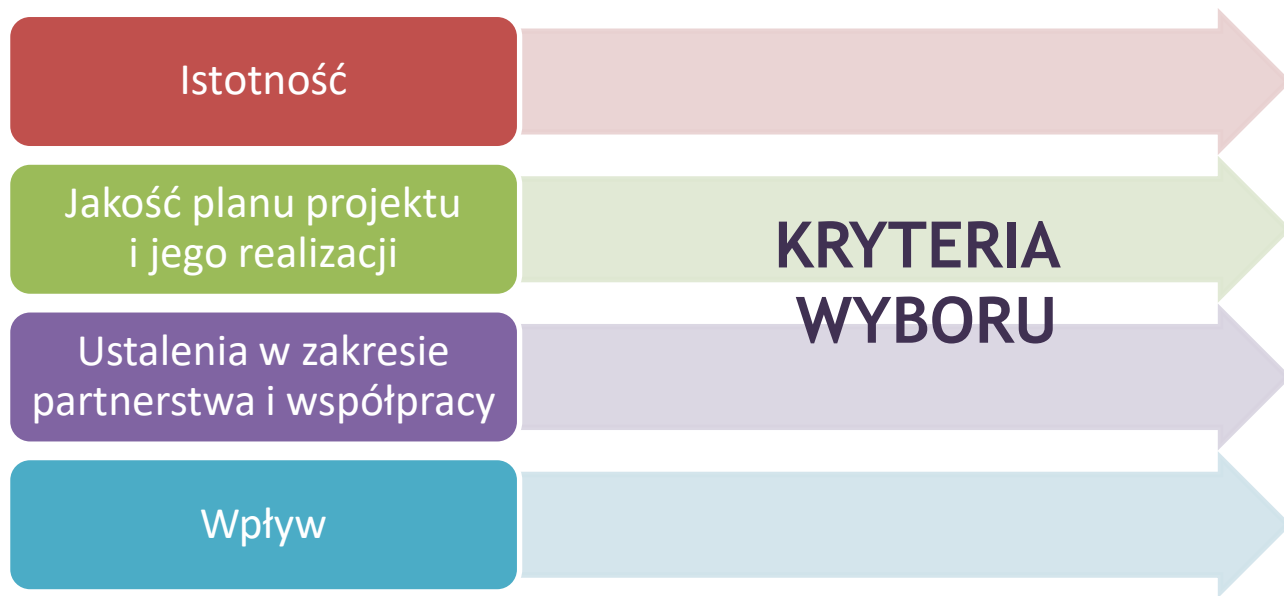
| KA210 PARTNERSTWA NA MAŁĄ SKALĘ

| KA220 PARTNERSTWA WSPÓŁPRACY





## ZASADY JAKOŚCIOWE PROJEKTÓW | KA210, KA220





## OPISY PROJEKTÓW A JAKOŚĆ PROJEKTU | KA210

### KA210 PARTNERSTWA NA MAŁĄ SKALĘ

- Projekt musi obejmować organizacje odpowiednie pod względem profilu, a **opis partnerstwa musi być wyczerpujący.**
- **Cele, działania i rezultaty** muszą być ze sobą wyraźnie powiązane i spójne, ale muszą być także realistyczne!
- Wniosek musi zawierać **harmonogram z datami.**
- Zaplanowane **rezultaty muszą być owskaźnikowane.**
- **Budżet (pomimo ryczałtów) musi być opisany jasno i adekwatnie** do działań.
- Zaplanowane **działania upowszechniające muszą być adekwatne, konkurencyjne, nieszablonowe.**
- Projekt musi obejmować działania dot. oceny efektów projektów.



## OPISY PROJEKTÓW A JAKOŚĆ PROJEKTU | KA220

### KA220 PARTNERSTWA WSPÓŁPRACY

- Projekt musi zawierać **szczegółową metodykę (określenie potrzeb, jasne i powiązane cele, monitorowanie projektu, mechanizm zapewnienia jakości projektu, strategię oceny)**.
- **Opis projektu musi uwzględniać wskaźniki jakościowe i ilościowe rezultatów!**
- Wszystkie zaplanowane działania opisywane są w „**pakiecie prac**” i muszą być logiczne, spójne i adekwatne do zaplanowanych celów. Maksymalnie pięć.
- W „pakiecie prac” należy dokonać rozróżnienia między pakietami dot. zarządzania projektem i pakietami realizacji działań.
  - Np.: pakiet zarządzania (zawsze jest), pakiet planowania, pakiet wdrażania, pakiet testowania, pakiet upowszechniania



## OPISY PROJEKTÓW A JAKOŚĆ PROJEKTU | KA220

### KA220 PARTNERSTWA WSPÓŁPRACY

- W „pakiecie prac” należy opisać: cele szczegółowe i wyniki działań.
- Zaplanowane **działania upowszechniające** muszą być **adekwatne, konkurencyjne, nieszablonowe**.
- Projekt musi obejmować działania dot. oceny efektów projektów.



# BUDŻET PROJEKTÓW

| KA210 PARTNERSTWA NA MAŁĄ SKALĘ

| KA220 PARTNERSTWA WSPÓŁPRACY



## BUDŻET PROJEKTÓW | KA210, KA220

- **Kwoty ryczałtowe**, ale opisane w sposób dokładny i jasny.
- **Im wyższa kwota ryczałtowa**, tym większe wymagania względem zaplanowanych działań (KA210) i jakości metodyki (KA220).
- Należy wybrać **odpowiednią kwotę ryczałtową**, w zależności od skali planowanych działań.
- Oczekuje się, że budżety będą uzupełniane o dodatkowe źródła finansowania.





## BUDŻET PROJEKTÓW | KA210, KA220

- **Podwykonawstwo usług jest dozwolone**, o ile nie obejmuje ono działalności podstawowej, od której bezpośrednio zależy osiągnięcie celów akcji. W takich przypadkach kwota przewidziana w budżecie na podwykonawstwo musi być zawarta w opisie działań objętych umową o podwykonawstwo.
- Zasady: oszczędności, efektywności, skuteczności.
- Tabela budżetowa/pakiet prac powinny zawierać opis działań wraz z szacowanym kosztem ich realizacji, w tym cele i rezultaty (KA220).



# NAJCZĘSTSZE BŁĘDY WE WNIOSKACH

| KA210 PARTNERSTWA NA MAŁĄ SKALĘ

| KA220 PARTNERSTWA WSPÓŁPRACY



## NAJCZĘSTSZE BŁĘDY W SKŁADANIU WNIOSKÓW

- Czekanie do ostatniej chwili ze złożeniem wniosku
- Brak kontaktu z NA w razie wystąpienia błędów platformy internetowej
- Podanie nieaktualnego adresu e-mail
- Nieprawidłowe załączniki: *Declaration on honour*
- Wielokrotne złożenie podobnego wniosku – podwójne finansowanie
- Złożenie kilku wniosków przez to samo konsorcjum do różnych Narodowych Agencji



## NAJCZĘSTSZE BŁĘDY W OPISIE WNIOSKU

- Napisanie wniosku częściowo w języku polskim, częściowo w angielskim
- Napisanie wniosku w języku angielskim na słabym poziomie, z błędami utrudniającymi zrozumienie
- Powtórzenia tego samego tekstu w odpowiedziach na różne pytania
- Stosowanie nadmiernej liczby niestandardowych skrótów utrudniających zrozumienie- limit znaków w poszczególnych sekcjach służy wyrównaniu szans i standaryzacji



## NAJCZĘSTSZE BŁĘDY W KONSTRUKCJI PROJEKTU

- Brak analizy potrzeb/analiza zaplanowana w trakcie realizacji projektu
- Brak określonego sposobu oceny sukcesu projektu – mierzalne wskaźniki
- Brak opisu doświadczenia organizacji partnerskich pod kątem tematu projektu
- Brak opisu doświadczenia pracowników, którzy będą realizowali projekt
- Nieokreślona grupa docelowa – dla kogo przeznaczone będą rezultaty?
- Jak rezultaty będą wykorzystane w dalszej pracy organizacji partnerskich?  
– trwałość po zakończeniu finansowania



## MATERIAŁY INFORMACYJNE O PROJEKTACH AKCJI 2.

### *Przewodnik po programie Erasmus+*

[https://erasmusplus.org.pl/brepo/panel\\_repo\\_files/2022/11/23/yekale/erasmusprogramme-guide2023-pl.pdf](https://erasmusplus.org.pl/brepo/panel_repo_files/2022/11/23/yekale/erasmusprogramme-guide2023-pl.pdf)

### Platforma rezultatów:

<https://erasmus-plus.ec.europa.eu/projects/search/?page=1&sort=&domain=eplus2021&view=list&map=false&searchType=projects>

### Skąd/jak pozyskiwać partnerów:

<https://www.salto-youth.net/>  
<https://erasmus-plus.ec.europa.eu/projects/manage>





# REJESTRACJA ORGANIZACJI I SKŁADANIE WNIOSKU

| KA210 PARTNERSTWA NA MAŁĄ SKALĘ

| KA220 PARTNERSTWA WSPÓŁPRACY



## REJESTRACJA ORGANIZACJI W SYSTEMIE KOMISJI

**1. Rejestracja NOWYCH ORGANIZACJI w systemie EU Login:**  
<https://webgate.ec.europa.eu/cas/eim/external/register.cgi>

**1. Rejestracja organizacji/weryfikacja ISTNIEJĄCYCH ORGANIZACJI:**  
<https://webgate.ec.europa.eu/erasmus-esc/home/organisations/register-my-organisation>

**2. Uzupelnienie informacji o organizacji**

**3. Wgranie dokumentów**



## REJESTRACJA ORGANIZACJI W SYSTEMIE KOMISJI | DOKUMENTY

Do profilu organizacji należy załączyć **niezbędną dokumentację**, potwierdzającą podane przy rejestracji informacje:

- **Formularze dotyczące statusu prawnego**  
pobierz formularz dla podmiotu prawa publicznego ([pdf](#))  
pobierz formularz dla podmiotu prawa prywatnego ([pdf](#))
- **Formularze obejmujące m.in. informacje o rachunku bankowym**  
pobierz formularz informacji o koncie bankowym ([pdf](#))
- **Inne dokumenty**  
pobierz wykaz dokumentów, które instytucje są zobowiązane załączyć do Rejestru Organizacji (Komunikat NA 3-2015) ([pdf](#))



The screenshot shows a web browser window with the URL <https://webgate.ec.europa.eu/erasmus-esc/home/>. The page features the European Commission logo and a navigation menu with options: HOME, ORGANISATIONS (with a dropdown arrow), Search for an Organisation, Register my Organisation (highlighted in yellow), and My Organisations. The main content area displays a welcome message: "Welcome to Erasmus+ and European Solidarity Corps page!" followed by instructions on finding application links, viewing past assessments, and using filters. A link for "Looking for support or have further questions?" is also present.



European  
Commission

Erasmus+ and European Solidarity Corps

Adam KUŁANOWSKI



EN

Register My Organisation Submit

**✖ Your form is not complete, please check the red marks on the content menu.**

Content Menu < Organisation data

- ✖ Organisation data
- ✖ Legal address
- ✖ Organisation Contact Person
- ✖ Users

Legal name **i \***  481  
The organisation already exists. You will not be able to create an organisation with this legal name based in Poland.

Business name **i**  500

Legal status **i**  International organisation

**i \***  a natural person  a legal person This field is required

**i**  sme

Official language **i \***

Organisation Registration System | version 2.0.1.3 - 22-08-2024 | [Privacy statement](#) | [Cookies](#)



## REJESTRACJA ORGANIZACJI W SYSTEMIE KOMISJI | POMOCNE MATERIAŁY

**Strona Erasmus+:** <https://erasmusplus.org.pl/jak-zlozyc-wniosek-o-projekt>

**Strona Wiki KE:** <https://wikis.ec.europa.eu/display/NAITDOC/Organisation+Registration+Guide>

**Wideo:** [How to register my organisation the OrganisationRegistration system -YouTube](#)





## SKŁADANIE WNIOSKU

Pod tym linkiem znajdują się formularze wniosków.

Logujesz się loginem jak do EU Login.

<https://webgate.ec.europa.eu/erasmus-esc/index/>





## TERMIN SKŁADANIA WNIOSKÓW

**Do 5 marca 2025 r.**  
do godz. 12:00 (czasu brukselskiego)



W 2025 roku Akcja 2. ma  
**TYLKO JEDEN NABÓR!**





## ALTERNATYWNA PROCEDURA SKŁADANIA WNIOSKÓW (APZW/LATE SUBMISSION)

Za wnioski złożone zgodnie z APZW uznaje się te, które nie mogły być złożone w terminie z powodu problemów technicznych.



Za brak możliwości złożenia wniosku uznaje się błąd wewnętrzny systemu Application Forms(AF) lub błąd w komunikacji pomiędzy AF a serwerami KE.

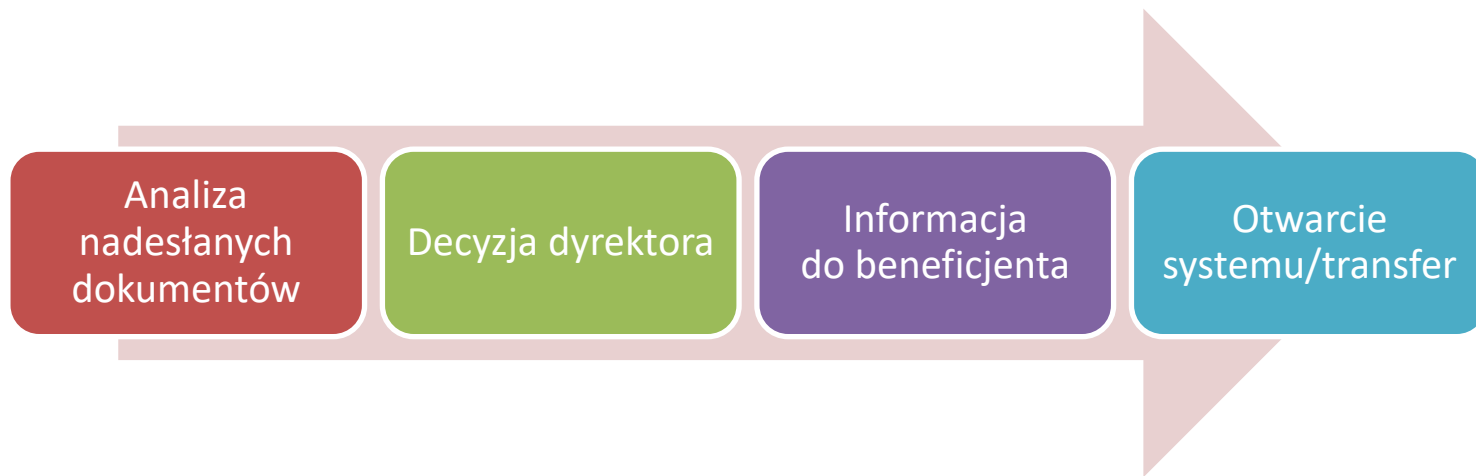


## APZW | WARUNKI

1. Próba złożenia wniosku została dokonana we właściwym terminie.
2. Zgłoszenie o braku możliwości złożenia wniosku zostało wysłane przez wnioskodawcę do NA za pośrednictwem poczty e-mail na adres: [eforms@erasmusplus.org.pl](mailto:eforms@erasmusplus.org.pl) najpóźniej w czasie 24 godzin od zakończenia oficjalnego terminu składania wniosków.
3. Zgłoszenie zawiera numer identyfikacyjny wniosku – „Form ID”.
4. Informacja o błędzie w zgłoszeniu jest czytelna i zawiera pasek adresu oraz datę wystąpienia błędu (screen).
5. Do zgłoszenia załączony jest wniosek wygenerowany z systemu AF.
6. Wszystkie obowiązkowe sekcje ww. wniosku zostały wypełnione.
7. Do ww. wniosku dołączono oświadczenie ”DoH” (Declaration of Honour) podpisane przez osobę/osoby prawnie upoważnioną/e do zaciągania wiążących prawnie zobowiązań w imieniu wnioskodawcy (przedstawiciel/e prawny/i).



## APZW | CO DALEJ





## KONTAKT

Zespół Młodzież, Partnerstwa na rzecz współpracy – Akcja 2.

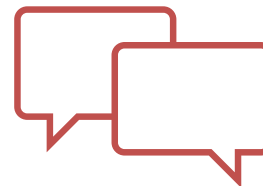
**Ewelina Miłoś-Czerwik** [ewelina.milon@frse.org.pl](mailto:ewelina.milon@frse.org.pl)

**Bartosz Koprowski** [bartosz.koprowski@frse.org.pl](mailto:bartosz.koprowski@frse.org.pl)

**Adam Kułanowski** [adam.kulanowski@frse.org.pl](mailto:adam.kulanowski@frse.org.pl)

**Artur Matejkowski** [artur.matejkowski@frse.org.pl](mailto:artur.matejkowski@frse.org.pl)

<https://erasmusplus.org.pl/kontakt>





## European Language Label

Europejski znak innowacyjności w dziedzinie nauczania i uczenia się języków obcych

### Cele konkursu ELL

- Rozwijanie interkulturowych i komunikacyjnych kompetencji językowych osób uczących się;
- Motywowanie do nauki języków obcych;
- Doskonalenie zawodowe nauczycieli języków;
- Promowanie wielo- i różnojęzyczności Europy.

### Priorytety konkursu ELL na rok 2025

- Nauczanie języków obcych w szkolnictwie zawodowym;
- Nauczanie języków obcych innych niż j. angielski;
- AI jako wsparcie nauczycieli j. obcych w podnoszeniu poziomu kształcenia językowego;
- Projekty promujące naukę języków regionalnych i mniejszości kulturowych.

Więcej informacji na: [www.ell.org.pl](http://www.ell.org.pl)

Zapraszamy na stoisko European Language Label na poziomie 2



# Dziękujemy

[www.erasmusplus.org.pl](http://www.erasmusplus.org.pl)