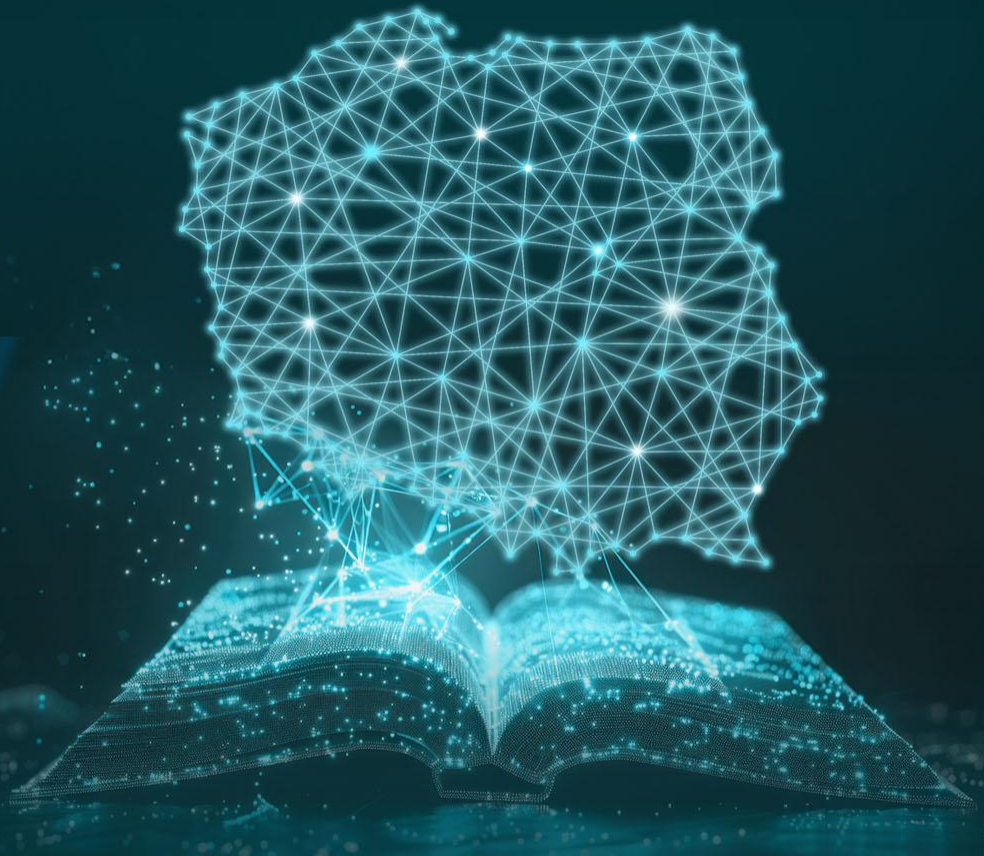


XII Ogólnopolski
Dzień Informacyjny



Ogólnopolski Dzień Informacyjny

14 stycznia 2025 r.
Centrum Konferencyjne
Legii Warszawa



Fundusze Europejskie
dla Rozwoju Społecznego



Rzeczpospolita
Polska

Dofinansowane przez
Unię Europejską



Fundacja Rozwoju Systemu Edukacji



Wsparcie rówieśnicze w zakresie zdrowia psychicznego młodzieży (*peer support*)



Partnerzy projektu:

- Ministerstwo Edukacji Narodowej
- Fundacja „Instytut Edukacji Pozytywnej”



Planowany okres realizacji projektu

1 sierpnia 2024 r. – 30 listopada 2028 r.

- **Dofinansowanie łączne: 41 070 480,00 zł**
- Dofinansowanie z UE: 39 016 956,00 zł
- Dofinansowanie z BP: 2 053 524,00 zł



Fundusze Europejskie
dla Rozwoju Społecznego



Rzeczpospolita
Polska

Dofinansowane przez
Unię Europejską



Fundacja Rozwoju Systemu Edukacji



Grupa docelowa projektu

- **koordynatorzy szkolni/koordynatorki szkolne** – osoby pracujące w szkołach w zawodzie psychologa, pedagoga, które będą testować wdrażanie metody

Grupa uczniów biorących udział w pilotażu

schoolworkerzy – uczniowie, których zadaniem będzie identyfikacja rówieśników potrzebujących wsparcia, zapobieganie stygmatyzacji i izolacji, poprowadzenie rozmowy i zgłoszenie zaobserwowanego problemu koordynatorce lub koordynatorowi szkolnemu





Zakładane efekty projektu

Wskaźniki produktu

- Liczba osób pracujących w szkołach w zawodzie psychologa i pedagoga, które przystąpiły do pilotażu wdrożenia metody w szkołach
Wartość docelowa dla projektu: **400**
- Liczba szkół, które przystąpiły do wdrażania metody
Wartość docelowa dla projektu: **200**
- Liczba innowacji przyjętych do dofinansowania
Wartość docelowa dla projektu: **1**

Wskaźniki rezultatu

- Liczba osób pracujących w szkole w zawodzie psychologa i pedagoga, które wdrożyły opracowaną metodę wsparcia rówieśniczego w szkołach
Wartość docelowa dla projektu: **320**
- Liczba szkół, które ukończyły testowanie metody wsparcia rówieśniczego
Wartość docelowa dla projektu: **160**
- Liczba szkół, w których nastąpiła zmiana dotycząca poprawy dobrostanu zdrowia psychicznego młodzieży
Wartość docelowa dla projektu: **128**
- Liczba przetestowanych innowacji społecznych
Wartość docelowa dla projektu: **1**



Fundusze Europejskie
dla Rozwoju Społecznego



Rzeczpospolita
Polska

Dofinansowane przez
Unię Europejską



Fundacja Rozwoju Systemu Edukacji



Cel główny projektu

Opracowanie i przetestowanie w szkołach ponadpodstawowych metody wsparcia dla uczniów/uczennic w kryzysach psychicznych, opartej o wsparcie rówieśnicze, tzw. metodę peer support

Projekt może rozszerzyć współpracę szkoły z otoczeniem (PPP czy OŚOPiP) oraz podnieść kompetencje specjalistów szkolnych, przede wszystkim poprzez dostęp do profesjonalnej superwizji i szkoleń.



Fundusze Europejskie
dla Rozwoju Społecznego



Rzeczpospolita
Polska

Dofinansowane przez
Unię Europejską



Fundacja Rozwoju Systemu Edukacji



Geneza projektu

Peer Support – metoda stosowana w Stanach Zjednoczonych
– *Hope Squad*

Hope Squad (USA) to program edukacyjny opracowany z myślą o zdrowiu psychicznym i zapobieganiu samobójstwom w szkołach, założony w 2004 roku (we współpracy z innymi organizacjami, jak uczelnie, instytucje badawcze i inne zajmujące się zdrowiem psychicznym).

Program obejmuje szkolenie uczestników w zakresie rozpoznawania zaburzeń psychicznych i myśli samobójczych wśród rówieśników oraz reagowania na nie. *Hope Squad* wykorzystuje wpływ i siłę relacji rówieśniczych (*peer-to-peer*) aby zmniejszyć ryzyko samobójstwa.





Geneza projektu

*Peer Support – metoda stosowana
w Stanach Zjednoczonych – Hope Squad*

Na poziomie szkoły podstawowej uczestnicy zdobywają wiedzę na temat dobrego samopoczucia psychicznego, przeciwdziałania znęcaniu się i odporności. Na poziomie gimnazjów i później uczestnicy zdobywają również wiedzę na temat czynników ryzyka samobójstwa i znaków ostrzegawczych, a także zdobywają wiedzę o tym, jak zwrócić się do rówieśników borykających się z trudnościami o szybką pomoc.

Uczestnicy NIE są przygotowywani do roli doradcy, ale uczą się rozpoznawać oznaki wskazujące, że rówieśnik ma trudności i wspierają w skierowaniu kolegi do zaufanej osoby dorosłej.





Metoda *Peer support* w projekcie

Punktem wyjścia dla opracowania metody, która zostanie przetestowana w ramach projektu, będą doświadczenia z pierwszych pilotażowych działań krajowych wykorzystujących podejście *peer support*, a także doświadczenia dotyczące podobnych inicjatyw zagranicznych.

Opracowanie metody oraz potwierdzenie jej skuteczności w teście obejmującym około 200 szkół ponadpodstawowych pozwoli na ocenę możliwości poszerzenia i uzupełnienia oferty działań na rzecz rozwoju środowiskowej opieki psychologicznej i psychoterapeutycznej dla dzieci i młodzieży, które doświadczają kryzysu psychicznego oraz ich rodzin.



Fundusze Europejskie
dla Rozwoju Społecznego



Rzeczpospolita
Polska

Dofinansowane przez
Unię Europejską



Fundacja Rozwoju Systemu Edukacji



Peer support – planowane działania

Zadanie 1. Opracowanie metodyki rówieśniczego wsparcia (*peer support*) wraz z obudową dydaktyczną
Planowany termin: sierpień 2024 r. – luty 2025 r.

- analiza doświadczeń krajowych i zagranicznych
- powołanie Rady Ekspertów, odpowiedzialnych za opracowanie wytycznych i założeń do przygotowania metody
- powołanie grupy liderek i liderów merytorycznych
- nawiązanie współpracy z ośrodkami zagranicznymi, wizyty studyjne
- opracowanie metody wsparcia rówieśniczego zawierającej wszelkie niezbędne informacje i materiały dydaktyczne potrzebne do wdrożenia dla wszystkich grup
- opracowanie szczegółowej koncepcji ewaluacji i monitoringu





Peer support – planowane działania

Zadanie 2. Przetestowanie metody wsparcia rówieśniczego (*peer support*) w wybranych szkołach

Planowany termin: marzec 2025 r. – czerwiec 2028 r.

- rekrutacja koordynatorów/ek szkolnych – osób pracujących w szkołach w zawodzie psychologa lub pedagoga
- przeszkolenie koordynatorów szkolnych/koordynatorek szkolnych z metody *peer support*
- nabór schoolworkerów – odpowiedzialność koordynatorów i koordynatorek szkolnych
- szkolenia dla koordynatorów szkolnych/koordynatorek szkolnych (mentoring)
- warsztaty wdrożeniowe dla schoolworkerów (według zakresu merytorycznego określonego w metodzie wsparcia rówieśniczego) oraz działania informacyjne skierowane do ich rodziców lub opiekunów prawnych
- sieciowanie społeczności szkolnej, z podziałem na koordynatorki/ów szkolnych oraz schoolworkerów
- supervizje, monitoring, ewaluacja oraz działania promocyjne



Fundusze Europejskie
dla Rozwoju Społecznego



Rzeczpospolita
Polska

Dofinansowane przez
Unię Europejską



Fundacja Rozwoju Systemu Edukacji



Peer support – planowane działania

Zadanie 3. Opracowanie końcowych rekomendacji w zakresie upowszechniania metody wsparcia rówieśniczego

Planowany termin: lipiec 2028 r. – listopad 2028 r.

- wypracowanie ostatecznej wersji metody wsparcia rówieśniczego oraz rekomendacji w zakresie upowszechniania tej metody w szkołach – na podstawie analizy materiału z przebiegu pilotażu w szkołach i po aktualizacji rozwiązań w oparciu o wyniki monitoringu i ewaluacji
- próba włączenia metody wsparcia rówieśniczego do polityk publicznych, poprzez co najmniej opracowanie projektów zmian legislacyjnych w tym zakresie – na podstawie wniosków z analizy upowszechniania metody



Fundusze Europejskie
dla Rozwoju Społecznego



Rzeczpospolita
Polska

Dofinansowane przez
Unię Europejską



Fundacja Rozwoju Systemu Edukacji



Peer support

W ramach projektu zostaną opracowane dwa kluczowe produkty:

- podręcznik metody dla szkół,
- raport z rekomendacjami dotyczący wdrożenia Metody wsparcia rówieśniczego.

Podręcznik będzie stanowił praktyczne narzędzie dla psychologów, pedagogów, nauczycieli oraz dyrektorów szkół, umożliwiając wdrożenie Metody wsparcia rówieśniczego w placówkach oświatowych.

Raport zawierający rekomendacje pozwoli na opracowanie projektów zmian legislacyjnych, umożliwiających włączenie tej metody do krajowej polityki publicznej.



Fundusze Europejskie
dla Rozwoju Społecznego



Rzeczpospolita
Polska

Dofinansowane przez
Unię Europejską



Fundacja Rozwoju Systemu Edukacji



Peer support

Opracowanie metody oraz potwierdzenie jej skuteczności w pilotażu obejmującym około 200 szkół ponadpodstawowych pozwoli na ocenę możliwości poszerzenia i uzupełnienia oferty działań na rzecz rozwoju środowiskowej opieki psychologicznej i psychoterapeutycznej dla dzieci i młodzieży, które doświadczają kryzysu psychicznego oraz ich rodzin.

Koncepcja psychologicznej opieki środowiskowej od lat rozwijana jest na zachodzie Europy i opiera się na potrzebie otoczenia pacjenta opieką w najważniejszych dla niego obszarach funkcjonowania (szkoły i domu).



Fundusze Europejskie
dla Rozwoju Społecznego



Rzeczpospolita
Polska

Dofinansowane przez
Unię Europejską



Fundacja Rozwoju Systemu Edukacji



Wsparcie rówieśnicze w zakresie zdrowia psychicznego młodzieży (*peer support*)



Kontakt z nami:



peer_support@frse.org.pl



<https://www.frse.org.pl/fers-peer-support>

